

осень 2018

Предприятие Строительных Поставок

ООО «ПСП-Стройснаб»

195067, СПб, Волго-Донской пр. 1,

тел. (812) **334-44-05**

(812) **777-22-11**

www.psp-spb.ru

e-mail: info@psp-spb.ru



геотекстиль (стр. 5)

кольцо ж/б (стр. 6)

кирпич (стр. 9)

пакля смоляная (стр. 13)

**Прайс
Лист**

Содержание

| | |
|--|-----------|
| А/Ц хризотилцементные трубы | 3 |
| Трубы безнапорные..... | 3 |
| Трубы напорные..... | 3 |
| А/Ц шифер хризотилцементные | 4 |
| Волнистый..... | 4 |
| Плоский..... | 4 |
| Битум, битумные мастики, лаки, жидкое стекло | 4 |
| Битум..... | 4 |
| Битумные мастики, лаки..... | 4 |
| Противоморозная добавка | 4 |
| Водоналивные барьеры | 5 |
| Древесно-плитные материалы | 5 |
| Фанера | 5 |
| Плита OSB..... | 5 |
| Геосетка, георешетка | 5 |
| Стеклосетка | 5 |
| Объемная георешетка ГЕО ОР..... | 5 |
| Геотекстиль | 5 |
| Железобетонные изделия | 6 |
| ЖБ кольца..... | 6 |
| ЖБ трубы..... | 7 |
| Плиты дорожные..... | 7 |
| Камеры тепловые | 7 |
| Каналы непроходные, лотки, крышки | 8 |
| Каналы непроходные..... | 8 |
| Лотки, крышки..... | 8 |
| Элементы ограждений, опорные подушки, опорные дорожных знаков..... | 8 |
| Бордюрный камень (поребрик)..... | 8 |
| Фундаментный блок (ФБС)..... | 8 |
| Керамзит, песок, щебень | 9 |
| Керамзит..... | 9 |
| Песок..... | 9 |
| Щебень..... | 9 |
| Кирпич | 9 |
| Клей для газобетона, ЦПС | 9 |
| Колодцы дренажные | 10 |
| Колодец дренажный смотровой Ду=315, рыжий..... | 10 |
| Колодец дренажный смотровой, Ду=300, черный..... | 10 |
| Колодец дренажный смотровой Ду=400, черный..... | 10 |
| Комплекующие для дренажных колодцев..... | 11 |
| Сборный пластиковый колодец FD..... | 11 |

| | |
|--|-----------|
| Колодец фильтрационный конический | 12 |
| Кровельные материалы | 12 |
| Наплавляемая кровля | 12 |
| Лен-пакля, уплотнители | 13 |
| Люки чугунные, полимерно-песчаные | 13 |
| Полимерно-песчаные | 13 |
| Чугунные | 14 |
| Мраморно-мозаичная плитка «Лонжинотти» | 16 |
| Пленка | 16 |
| Рубероид | 16 |
| Сетка металлическая | 16 |
| Соль техническая | 16 |
| Теплоизоляция | 17 |
| ТН КВ фасад, кровля, пол | 17 |
| ТН XPS | 17 |
| Трубы канализационные гофрированные двустенные SN8, рыжие | 17 |
| Трубы канализационные гофрированные двустенные FD-Plast, черные | 17 |
| SN 6 | 17 |
| SN 8 | 17 |
| Кольца уплотнительные для труб FD plast | 18 |
| Труба защитная двустенная ПНД/ПВД цвет черный, красный, синий | 18 |
| Труба гофрированная для МПТ | 18 |
| Труба дренажная гофрированная (ДГТ) из полиэтилена с фильтром и без фильтра | 19 |
| Труба дренажная двустенная | 19 |
| Фитинги для дренажных и защитных двустенных труб | 19 |
| Труба ПНД техническая | 20 |
| Труба ПНД водопроводная | 20 |
| Труба ПНД водопроводная ПРЕМИУМ | 20 |
| Трубы чугунные ЧК, ВЧШГ | 20 |
| ВЧШГ | 20 |
| Трубы ВЧШГ с внутренним цементным и наружным лаковым покрытием | 21 |
| ЧК, фасонные части | 21 |
| Трубы и фасонные части чугунные канализационные | 21 |
| Цемент | 21 |
| Цсп | 21 |

| Товар | Ед.изм. | Вес, кг | D внутр. / D наружн. | Цена розничная, Р | Цена опт, Р |
|--|---------|---------|-------------------------|----------------------|-------------|
| А/Ц хризотилцементные трубы | | | | | |
| Трубы безнапорные | | | | | |
| Труба хризотилцементная 100 БНТ 1 м | шт | 6,1 | 100/118 | 91.00 | |
| Труба хризотилцементная 100 БНТ 1,5 м | шт | 9,15 | 100/118 | 136.00 | |
| Труба хризотилцементная 100 БНТ 2 м | шт | 12,2 | 100/118 | 182.00 | |
| Труба хризотилцементная 100 БНТ 2,5 м | шт | 15,3 | 100/118 | 228.00 | |
| Труба хризотилцементная 100 БНТ 3 м | шт | 18,3 | 100/118 | 273.00 | |
| Труба хризотилцементная 100 БНТ 3,95 м | шт | 24,1 | 100/118 | 353.00 | 337.00 |
| Муфта полиэтиленовая для 100 БНТ | шт | | | 20.00 | |
| Муфта хризотилцементная для 100 БНМ | шт | | | 48.00 | |
| Заглушка полиэтиленовая для 100 БНТ | шт | | | 36.00 | |
| Труба хризотилцементная 150 БНТ 0,5 м | шт | 4,7 | 141/161 | 74.00 | |
| Труба хризотилцементная 150 БНТ 1,0 м | шт | 9,4 | 141/161 | 148.00 | |
| Труба хризотилцементная 150 БНТ 1,5 м | шт | 14,1 | 141/161 | 222.00 | |
| Труба хризотилцементная 150 БНТ 2 м | шт | 18,8 | 141/161 | 296.00 | |
| Труба хризотилцементная 150 БНТ 3 м | шт | 28,2 | 141/161 | 444.00 | |
| Труба хризотилцементная 150 БНТ 3,5 м | шт | 32,9 | 141/161 | 518.00 | |
| Труба хризотилцементная 150 БНТ 3,95 м | шт | 36 | 141/161 | 562.00 | 542.00 |
| Муфта хризотилцементная 150 БНМ | | | 189/213 | 94.00 | |
| Муфта полиэтиленовая для 150 БНТ | шт | | | 33.00 | |
| Заглушка полиэтиленовая для 150 БНТ | | | | 55.00 | |
| Труба хризотилцементная 200 БНТ 5 м | шт | 73 | 191/213 | 1510.00 | 1435.00 |
| Муфта хризотилцементная 200 БНМ | | | 221/249 | 132.00 | |
| Муфта полиэтиленовая для 200 БНТ | шт | | | 85.00 | |
| Труба хризотилцементная 300 БНТ 5 м | шт | 120 | 279/309 | 2920.00 | 2862.00 |
| Муфта хризотилцементная 300 БНМ | шт | | 324/356 | 190.00 | |
| Труба хризотилцементная 400 БНТ 5 м | шт | 240 | 373/407 | 4776.00 | 4710.00 |
| Муфта хризотилцементная 400 БНМ | шт | | 422/458 | 293.00 | |
| Труба хризотилцементная 500 БНТ 5 м | шт | 430 | 466/514 | 9240.00 | 8980.00 |
| Муфта хризотилцементная 500 БНМ | шт | | 525/575 | 423.00 | |

Хризотилцементные (асбестоцементные) трубы - перспективный вид продукции широкого назначения, обладающий комплексом уникальных свойств:

- не подвержены коррозии и гниению
- не склонны к «зарастанию»
- обладают высокой прочностью и низкой теплопроводностью, долговечны, морозостойки
- в несколько раз дешевле аналогичной продукции из других материалов
- не подвергаются воздействию блуждающих токов

Хризотилцементные (асбестоцементные) трубы используют для устройства ненапорной канализации, дымоходов, прокладки кабелей, дренажных коллекторов, конструкций ограждений.



| | | | | | |
|--|----|-------|---------|----------|------------|
| Трубы напорные | | | | | |
| Труба хризотилцементная 100 ВТ-9; 3,95 м | шт | 37 | 100/122 | 920.00 | 910.00 |
| Муфта хризотилцементная напорная (в комплекте) 100 САМ-9 | шт | | | 180.00 | |
| Труба хризотилцементная 150 ВТ-9; 3,95 м | шт | 60,0 | 141/168 | 1360.00 | 1350.00 |
| Муфта хризотилцементная напорная (в комплекте) 150 САМ-9 | шт | | | 265.00 | |
| Труба хризотилцементная 200 ВТ-6; 5 м | шт | 117 | 200/224 | 2100.00 | 2079.00 |
| Труба хризотилцементная 200 ВТ-9; 5 м | шт | 122,5 | | 2660.00 | 2635.00 |
| Муфта хризотилцементная напорная (в комплекте) 200 САМ-6 | шт | | | 299.00 | |
| Муфта хризотилцементная напорная (в комплекте) 200 САМ-9 | шт | | | 305.00 | |
| Труба хризотилцементная 300 ВТ-6; 5 м | шт | 212 | 292/324 | 4150.00 | Договорная |
| Труба хризотилцементная 300 ВТ-9; 5 м | шт | 238 | | 5099.00 | Договорная |
| Муфта хризотилцементная напорная (в комплекте) 300 САМ-6 | шт | | | 499.00 | |
| Муфта хризотилцементная напорная (в комплекте) 300 САМ-9 | шт | | | 505.00 | |
| Труба хризотилцементная 400 ВТ-6; 5 м | шт | 364 | 385/427 | 6650.00 | Договорная |
| Труба хризотилцементная 400 ВТ-9; 5 м | шт | 409 | | 8599.00 | |
| Муфта хризотилцементная напорная (в комплекте) 400 САМ-6 | шт | | | 599.00 | |
| Муфта хризотилцементная напорная (в комплекте) 400 САМ-9 | шт | | | 615.00 | |
| Труба хризотилцементная 500 ВТ-9; 5 м | шт | 528 | | 13199.00 | Договорная |
| Муфта хризотилцементная напорная (в комплекте) 500 САМ-9 | шт | | | 999.00 | |

Хризотилцементные (асбестоцементные) трубы — перспективный вид продукции широкого назначения, обладающий комплексом уникальных свойств:

- не подвержены коррозии и гниению
- не склонны к «зарастанию»
- обладают высокой прочностью и низкой теплопроводностью, долговечны, морозостойки
- в несколько раз дешевле аналогичной продукции из других материалов
- не подвергаются воздействию блуждающих токов

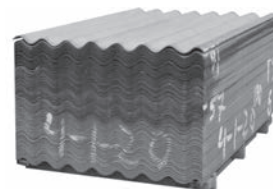
Хризотилцементные трубы используют для устройства напорной канализации, дымоходов, прокладки кабелей, дренажных коллекторов, конструкций ограждений. Напорные трубы применяются для транспортировки технической и питьевой воды (холодной и горячей), вентиляции, устройства колодцев, мусоропроводов, мелиорации, в качестве обсадных труб.



| Товар | Ед. изм. | Вес, кг | Кол-во в пачке (шт.) | Цена розничная, ₺ | Цена опт, ₺ |
|-------------------------------------|----------|---------|----------------------|-------------------|-------------|
| А/Ц шифер хризотилцементный | | | | | |
| Волнистый | | | | | |
| Шифер волнистый СВ-8 1750X1130 | л | 21 | 100 | 238.00 | 228.00 |
| Шифер волнистый СВ-8 1750X1130 ГОСТ | л | 23 | 100 | 280.00 | 270.00 |

Шифер хризотилцементный волнистый 40/150-8 1750x1130

Традиционный кровельный материал, предназначенный для строительства скатных кровель.



| Плоский | | | | | |
|--|---|----|-----|---------|---------|
| Шифер плоский н/п 1500X1000x6 | л | 16 | 120 | 235.00 | 225.00 |
| Шифер плоский н/п 1500X1000x8 | л | 21 | 90 | 310.00 | 295.00 |
| Шифер плоский н/п 3000X1500x8 ГОСТ | л | 62 | 40 | 890.00 | 865.00 |
| Шифер плоский н/п 3000X1500x10 | л | 70 | 40 | 890.00 | 880.00 |
| Шифер плоский н/п 3000X1500x10 ГОСТ | л | 82 | 40 | 1115.00 | 1085.00 |
| Шифер плоский прессов. 3000X1500x10 | л | 98 | 35 | 1245.00 | 1205.00 |
| Полоса для грядки - шифер плоский н/п 1500x300x8 | л | 6 | 240 | 102.00 | 92.00 |

Шифер хризотилцементный плоский ЛП-НП 3000x1500x10

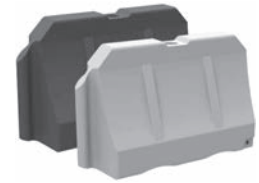
Применяется для облицовки балконов и лоджий, для съемной и несъемной опалубки, как подстилающий слой под рулонные кровельные материалы, для межкомнатных перегородок; отделки ванн, сан. узлов и др. Шифер устойчив к биологическому воздействию (гниению, вредной грибнице) не ржавеет, не горит, обладает низкой теплопроводностью, высокой морозостойкостью, высокой прочностью (выдерживает значительную снеговую нагрузку), противостоит сильным порывам ветра, поглощает шум дождя и порывы ветра в ненастную погоду обеспечивает почти неограниченную продолжительность эксплуатации монтаж кровли можно вести круглогодично, он не требует высокой квалификации исполнителей и больших трудозатрат достаточно быстро осуществляется возведение кровельных конструкций простота ремонта кровли при возможности восстановления локальных повреждений возможно без нарушения общего покрытия конкурентоспособная стоимость, долговечность, гарантия качества.



| Товар | Ед. изм. | Цена розничная, ₺ | Цена опт, ₺ |
|---|----------|-------------------|-------------|
| Битум, битумные мастики, лаки, жидкое стекло | | | |
| Битум | | | |
| Битум 90/10 БН 25 кг, на поддоне 36 шт. | шт | 590.00 | 565.00 |
| Битумные мастики, лаки | | | |
| Лак битумный Bitumast 21,5 л | шт | 1869.00 | 1480.00 |
| Мастика битумная изол. 21,5 л/19 кг | шт | 1048.00 | 820.00 |
| Мастика гидроиз. Bitumast 21,5 л | шт | 1565.00 | 1230.00 |
| Мастика гидроиз. Bitumast 210 л | шт | 10580.00 | 9200.00 |
| Мастика кров. битумная 21,5 л | шт | 1194.00 | 980.00 |
| Мастика кров. Bitumast 21,5 л | шт | 1590.00 | 1250.00 |
| Мастика резинобитумная Bitumast 21,5 л | шт | 1707.00 | 1340.00 |
| Праймер битумный Bitumast 21,5 л | шт | 1650.00 | 1295.00 |
| Праймер битумный Bitumast 21,5 л б/с | шт | 1793.00 | 1410.00 |
| Стекло жидкое натриевое 25 кг | шт | 590.00 | 560.00 |
| Противоморозная добавка | | | |
| Противоморозная добавка 5 л | шт | 365.00 | 350.00 |
| Противоморозная добавка 10 л | шт | 680.00 | 650.00 |



| Товар | Ед. изм. | Цена розничная, Р | Цена опт, Р |
|---|----------|-------------------|-------------|
| Водоналивные барьеры (белый/красный) | | | |
| Дорожный блок водоналивной 1,0 м | шт | Договорная | |
| Дорожный блок водоналивной 1,2 м | шт | Договорная | |
| Дорожный блок водоналивной 2,0 м | шт | Договорная | |



| Товар | Ед. изм. | Цена, Р |
|-----------------------------------|----------|------------|
| Древесно-плитные материалы | | |
| Фанера ГОСТ 3916.1 - 96 НШ | | |
| Фанера 6x1525x1525 IV/IV | л | от 550.00 |
| Фанера 10x1525x1525 IV/IV | л | от 890.00 |
| Фанера 12x1525x1525 IV/IV | л | от 1050.00 |
| Фанера 15x1525x1525 IV/IV | л | от 1310.00 |
| Фанера 18x1525x1525 IV/IV | л | то 1540.00 |
| Плита OSB | | |
| OSB-3 1250x2500x9мм | л | от 650.00 |
| OSB-3 1250x2500x12мм | л | от 880.00 |

| Товар | Кол-во листов | | Вес/лст, кг |
|--------------------------------|---------------|-------|-------------|
| | в пачке | в м³ | |
| Фанера | | | |
| ФК НШ 1525x1525 ГОСТ 3916.1-96 | | | |
| 4 IV/IV | 100 | 107,5 | 6,51 |
| 6 IV/IV | 71,6 | 65 | 9,77 |
| 8 IV/IV | 50 | 53,75 | 13,02 |
| 9 IV/IV | 44 | 47,78 | 14,65 |
| 10 IV/IV | 40 | 43 | 15 |
| 12 IV/IV | 33 | 36 | 18 |
| 15 IV/IV | 26 | 29 | 23 |
| 18 IV/IV | 22 | 23,89 | 27 |

| Товар | Ед.изм. | Цена розничная, Р | Цена опт, Р |
|----------------------------------|---------|-------------------|-------------|
| Геосетка, георешетка | | | |
| Стеклосетка | | | |
| ГЕО СТ 50X50 4,00x100 яч 25x25 | м² | 66.00 | Договорная |
| ГЕО СТ 100X100 4,00x100 яч 25x25 | м² | 126.00 | Договорная |

| Товар | Высота ребра, мм | Толщина ленты в мм +/- 0,1 мм | Размер геоячейки, мм | Габариты модуля в рабочем состоянии, мм | Размер модуля, м² | Вес модуля, | Розничная цена, Р/м² |
|-----------------------------------|------------------|-------------------------------|----------------------|---|-------------------|-------------|----------------------|
| Объемная георешетка ГЕО ОР | | | | | | | |
| ГА ОР 160/50 | 50 | 1,35 | 160x160 | 3150x5700 | 67,0 | 11,0 | 82.00 |
| ГА ОР 160/100 | 100 | | | 3150x5700 | 135,0 | 22,0 | 162.00 |
| ГА ОР 210/50 | 50 | 1,35 | 210x210 | 3100x6000 | 52 | 8,5 | 63.00 |
| ГА ОР 210/100 | 100 | | | 3100x6000 | 104 | 17,0 | 150.00 |

| | | | |
|--------------------------|----|------------|--|
| Геосетка дорожная | | | |
| СД-20 (4x50 м) 43x43 | м² | Договорная | |
| СД-30 (4x50 м) 33x33 | м² | Договорная | |

Объемные георешетки – незаменимый стройматериал для армирования грунтовой основы автодорог, строительных и земляных сооружений, а также объектов ландшафтного дизайна. Объемные георешетки обеспечивают эффективную защиту грунта и дорожного покрытия от эрозии, вымывания и деформации, позволяя в короткие сроки решить широкий спектр строительных задач.

Области применения

- Укрепление откосов земляного полотна и повышение эрозионной устойчивости
- Укрепление дорожных оснований различного типа
- Укрепление железнодорожных оснований
- Укрепление русел водотоков, берегов водоёмов (естественных, искусственных)
- Строительство подпорных стен
- Укрепление мостовых конусов
- Защита обваловки трубопроводов
- Строительство площадок для экстремальных видов спорта

| Товар | Ед.изм. | Цена розничная, Р | Цена опт, Р |
|---|---------|-------------------|-------------|
| Геотекстиль Геоманит ДТ (100% аналог Турар) | | | |
| Геотекстиль Геоманит ДТ-100 (SF27) (1,6x25) вес 4 кг | м² | 19.70 | 19.00 |
| Геотекстиль Геоманит ДТ-100 (SF27) (5,2X200) вес 104 кг | м² | 19.70 | 19.00 |
| Геотекстиль Геоманит ДТ-150 (SF40) (1,6x25) вес 6 кг | м² | 30.00 | 28.75 |
| Геотекстиль Геоманит ДТ-200 (SF56) (5,2X100) вес 104 кг | м² | 38.10 | 36.60 |
| Геотекстиль Геоманит ДТ-300 (SF85) (5,2X50) вес 79 кг | м² | 54.20 | 52.10 |

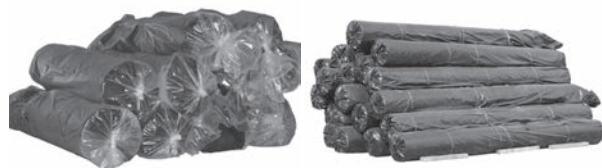
Геотекстиль (100 % полиэфирное волокно)

Геотекстиль*

| | | | | |
|---|-------------|----------------|-------|-------|
| Геотекстиль 100 гр/м ² (5,2x100) | вес 52 кг | м ² | 16.30 | 14.90 |
| Геотекстиль 100 гр/м ² (6x100) | вес 60 кг | м ² | 17.30 | 16.30 |
| Геотекстиль 120 гр/м ² (6x100) | вес 72 кг | м ² | 18.50 | 17.00 |
| Геотекстиль 120 гр/м ² (1,5x100) | вес 18 кг | м ² | 18.50 | 17.00 |
| Геотекстиль 150 гр/м ² (6x100) | вес 90 кг | м ² | 23.00 | 19.50 |
| Геотекстиль 150 гр/м ² (1,5x100) | вес 22,5 кг | м ² | 23.00 | 19.50 |
| Геотекстиль 200 гр/м ² (6x100) | вес 120 кг | м ² | 24.90 | 22.60 |
| Геотекстиль 250 гр/м ² (6x50) | вес 75 кг | м ² | 29.40 | 26.90 |
| Геотекстиль 300 гр/м ² (6x50) | вес 90 кг | м ² | 35.00 | 32.30 |
| Геотекстиль 350 гр/м ² (6x50) | вес 90 кг | м ² | 40.90 | 37.50 |
| Геотекстиль 400 гр/м ² (6x50) | вес 120 кг | м ² | 46.90 | 43.30 |
| Геотекстиль 450 гр/м ² (6x50) | вес 135 кг | м ² | 52.00 | 47.20 |
| Геотекстиль 500 гр/м ² (6x50) | вес 150 кг | м ² | 60.00 | 54.60 |
| Геотекстиль 600 гр/м ² (6x50) | вес 180 кг | м ² | 65.60 | 60.00 |

Геотекстиль - нетканый полиэфирный иглопробивной материал. В строительстве обеспечивает общую целостность конструкции и повышает ее несущую способность. Способствует более равномерному распределению давления. Увеличивает сопротивление нагрузкам. Повышает устойчивость земляного полотна на слабых грунтах. Препятствует вымыванию песка в грунт; позволяет армировать участки дорог без выравнивающего слоя. Предотвращает потери песка в илистом грунте. Препятствует прорастанию корней. Обеспечивает эффективную защиту от механических повреждений.

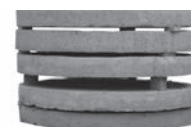
* Возможен распил 6 м рулонов от 1,5 м шириной



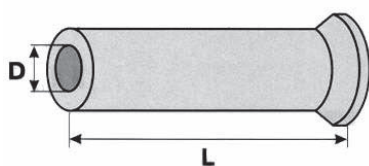
| Товар | Ед. изм. | Цена розничная, Р | Цена опт, Р |
|--|----------|-------------------|-------------|
| Железобетонные изделия | | | |
| ЖБ кольца | | | |
| Кольцо колодца КС 10-3 (В 1000; Н 290) m=0,2 | шт | 1370.00 | 1330.00 |
| Кольцо колодца КС 10-6 (В 1000 ; Н 590) m=0,4 | шт | 1700.00 | 1650.00 |
| Кольцо колодца КС-10-9 (В 1000 ; Н 890) m=0,55 | шт | 1940.00 | 1880.00 |
| Кольцо колодца КС-10-9 ПГ (В 1000 ; Н 890) m=0,6 | шт | 1900.00 | 1840.00 |
| Кольцо колодца КС-15-6 (В 1500; Н 590) m=0,67 | шт | 3000.00 | 2910.00 |
| Кольцо колодца КС-15-9 (В 1500; Н 890) m=0,96 | шт | 3600.00 | 3500.00 |
| Кольцо колодца КС-20-9 (В 2000; Н 890) m=1,48 | шт | 6120.00 | 5940.00 |
| Крышка колодца ПП-10-2 (L 1160 ; Н 150) m=0,28 | шт | 1470.00 | 1430.00 |
| Крышка колодца ПП-15-2 (L1680 ; Н 150) m=0,66 | шт | 3360.00 | 3260.00 |
| Крышка колодца ПП-20-2 (L 2200; Н 160) m=1,38 | шт | 5750.00 | 5580.00 |
| Днище колодца ПН-10 (L 1160 ; Н 100) m=0,26 | шт | 1470.00 | 1430.00 |
| Днище колодца ПН-15 (L 1680 ; Н 120) m=0,64 | шт | 3360.00 | 3260.00 |
| Днище колодца ПН-20 (L 2200; Н 120) m=1,38 | шт | 5850.00 | 5680.00 |
| Колодец с днищем ДК-10 (В 1000; Н 890) m=0,82 | шт | 3420.00 | 3320.00 |
| Колодец с днищем ДК-15 (В1500 ; Н 890) m=1,67 | шт | 6200.00 | 6050.00 |
| Колодец с крышкой ПК-10 (В 1000*580; Н 890) m=0,78 | шт | 3420.00 | 3320.00 |
| Колодец с крышкой ПК-15 (В 1500; Н 890) m=1,55 | шт | 6200.00 | 6050.00 |
| Колодец ККС в ассортименте | шт | от 11800.00 | |
| Кольцо колодца опорное КО-6 (D 580, Н 60) m=0,045 | шт | 360.00 | 350.00 |
| Кольцо колодца опорное КО-4 полимерно-песчаное | шт | 295.00 | 280.00 |
| Кольцо колодца опорное КО-5 полимерно-песчаное | шт | 330.00 | 310.00 |
| Кольцо колодца опорное КО-6 полимерно-песчаное | шт | 360.00 | 350.00 |

Железобетонные изделия изготавливаются по рабочим чертежам и соответствуют требованиям ГОСТ 802-90 и ТУ 5855-057-03984346-2006. Железобетонные кольца запроектированы как элементы заглубленных сооружений, которые размещают выше или ниже уровня грунтовых вод в не агрессивных или слабоагрессивных средах со стороны окружающего грунта, так же внутри колодца. Максимальный уровень грунтовых вод на уровне перекрытия колодца. Элементы колодцев необходимо устанавливать на слое цементно-песчаного раствора 100 толщиной 10мм. Изделия для колодцев рассчитаны на постоянную и временную нагрузку, величина которых должна быть указана в рабочих чертежах. Постоянная нагрузка включает собственный вес конструкций, давление грунта обсыпки с учетом возможного заглубления перекрытия колодцев от 0,5 до 4 м и днища не более 7 м

При устройстве колодцев на наружных сетях водоснабжения и канализации используются железобетонные кольца диаметром от 0,7 до 2,0 м и высотой до 0,9 м, а для ускорения монтажа выпускаются железобетонные кольца с днищем или с крышкой. Для устройства более прочного соединения колец друг с другом они могут выпускаться с «замком».



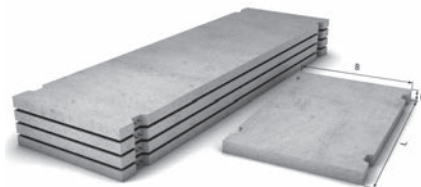
| Товар | D вн/нар. стенки | норма а/загрузки | Цена розничная, Р | Цена опт (от целой а/м), Р |
|---|------------------|------------------|-------------------|----------------------------|
| ЖБ трубы | | | | |
| Труба ж/б ТБ - 30.25-2 с раструбом; m=450кг | 300 / 55 | 40 | 3630.00 | Договорная |
| Труба ж/б ТБ-40.25-2 с раструбом; m=610кг | 400 / 60 | 36 | 4840.00 | Договорная |
| Труба ж/б Т-40.55-2 с раструбом; m=1050кг | 400 / 55 | 18 | 11110.00 | Договорная |
| Труба ж/б ТБ-50.25-2 с раструбом; m=900кг | 500 / 70 | 24 | 5940.00 | Договорная |
| Труба ж/б Т-50.50-2 с раструбом; m=1400кг | 500 / 60 | 14 | 11880.00 | Договорная |
| Труба ж/б ТБ-60.25-2 с раструбом; m=1125кг | 600 / 75 | 20 | 7500.00 | Договорная |
| Труба ж/б Т -60.50-2 с раструбом; m=1650кг | 600 / 60 | 12 | 13750.00 | Договорная |
| Труба ж/б ТБ-80.25-2 с раструбом; m=1640кг | 800 / 80 | 12 | 12100.00 | Договорная |
| Труба ж/б Т -80.50-2 с раструбом; m=3000кг | 800 / 80 | 7 | 24420.00 | Договорная |
| Труба ж/б ТБ-100.25-2 с раструбом; m=2530кг | 1000 / 110 | 8 | 17500.00 | Договорная |
| Труба ж/б ТБ-100.50-3 с раструбом; m=3600кг | 1000 / 75 | 6 | 31900.00 | Договорная |
| Труба ж/б ТБ-120.25-2 с раструбом; m=3630кг | 1200 / 120 | 6 | | Договорная |
| Труба ж/б ТБ-120.50-2 с раструбом; m=5000кг | 1200 / 85 | 2 | | Договорная |
| Труба ж/б ТБ-140.25-2 с раструбом; m=3700кг | 1400 / 135 | 5 | | Договорная |
| Труба ж/б ТБ-140.50-2 с раструбом; m=6700кг | 1400 / 95 | 2 | | Договорная |
| Труба ж/б ТБ-160.50-3 с раструбом; m=8200кг | 1600 / 105 | 2 | | Договорная |
| Труба ж/б ТБ-200.25-2 с раструбом; m=6700кг | 2000 / 150 | 3 | | Договорная |



Трубы железобетонные безнапорные виброгидропрессованные в комплекте с (без) резиновыми уплотнительными кольцами (СТБ 1163-99, рабочие чертежи, серия БЗ.008.1-1, выпуск 5). Предназначены для прокладки подземных самотечных трубопроводов (коллекторов), транспортирующих самоточные бытовые и производственные жидкости, а также атмосферные сточные воды неагрессивные и слабоагрессивные к бетону внутренней поверхности трубы.

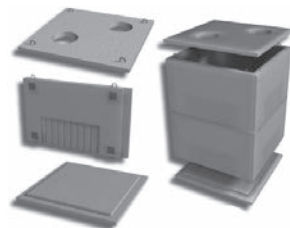
| Товар | Ед.изм. | Цена розничная, Р | Цена опт, Р |
|--|---------|-------------------|-------------|
| Плиты дорожные | | | |
| 2П30.18.30 (3000x1750x170) ТУ m= 2,2 т | шт | 6300.00 | договорная |
| 2П30.18.30 (3000x1750x170) ГОСТ m= 2,2 т | шт | 7200.00 | договорная |
| 1П 30.18.30 (3000x1750x170) ГОСТ m = 2,2 т | шт | 7700.00 | договорная |
| ПД 6 плита дорожная (2500x1750x220) ТУ m 2,2 т | шт | 9500.00 | договорная |

Плиты дорожные изготавливаются из тяжелого бетона. При производстве дорожных плит длиной до 3 м используется не напрягаемая арматура. Для плит длиной более 6 м применяется предварительно напряженная арматура. Основное назначение дорожных плит - устройство временных и постоянных городских дорог под автомобильную нагрузку Н-30 и Н-10 и, кроме этого, для покрытия аэродромов.



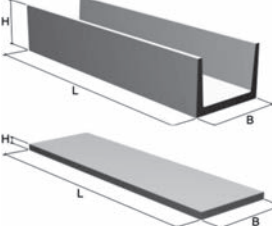
| № п/п | Наименование | Марка | Размеры тепловой камеры крупный опт, Р | | | | | | Стоимость одного элемента |
|------------------------|----------------|-----------------|--|-------------|-------------|-------------|-------------|-------------|---------------------------|
| | | | 2,5x4,0x2,0 | 2,5x4,0x4,0 | 4,0x4,0x2,0 | 4,0x4,0x4,0 | 4,0x5,5x2,0 | 4,0x5,5x4,0 | |
| | | | кол-во | кол-во | кол-во | кол-во | кол-во | кол-во | |
| Камеры тепловые | | | | | | | | | |
| Камеры тепловые | | | | | | | | | |
| 1 | Верхний блок | ВБК-4,0/2D630 | 2 | 2 | 2 | 2 | 2 | 2 | договорная |
| 2 | Верхний блок | ВБК-4,0-1 | - | - | 1 | 1 | 2 | 2 | договорная |
| 3 | Нижний блок | НБК-4,0 | 2 | 2 | 2 | 2 | 2 | 2 | договорная |
| 4 | Нижний блок | НБК-4,0-3 | - | - | 1 | 1 | 2 | 2 | договорная |
| 5 | Средний блок | СБК-4,0/2,5X0,8 | 2 | 2 | 2 | 2 | 2 | 2 | договорная |
| 6 | Средний блок | СБК-4,0 | - | 2 | - | 2 | - | 2 | договорная |
| 7 | Средняя панель | СПК-2,5 | 2 | 4 | - | - | - | - | договорная |
| 8 | Средняя панель | СПК-4,0 | - | - | 2 | 4 | - | - | договорная |
| 9 | Средняя панель | СПК-5,5 | - | - | - | - | 2 | 4 | договорная |
| | Цена комплекта | | договорная | договорная | договорная | договорная | договорная | договорная | |

| Наименование | 1,8 x 1,8 x 2,0 | 2,6 x 2,6 x 2,0 | 3,0 x 3,0 x 2,0 |
|------------------------|------------------|-----------------|-----------------|
| | кол-во/стоимость | | |
| Камеры тепловые | | | |
| Верхний блок | 1 (договорная) | 1 (договорная) | 1 (договорная) |
| Средний блок | 2 (договорная) | 1 (договорная) | 1 (договорная) |
| Нижний блок | 1 (договорная) | 1 (договорная) | 1 (договорная) |
| Цена комплекта | договорная | договорная | договорная |

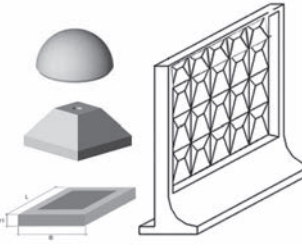


| | Наименование | размеры (LxHxB) | вес, кг | Ед.изм. | Цена розничная, Р | Цена опт, Р |
|---|--------------|-----------------|---------|---------|-------------------|-------------|
| Каналы непроходные, лотки, крышки | | | | | | |
| Каналы непроходные | | | | | | |
|  | КН-1 | 1990x280x890 | 0,5 | шт | 1895.00 | договорная |
| | КН-2 | 1990x340x1140 | 0,7 | шт | 2300.00 | договорная |
| | КН-3 | 1990x410x1390 | 0,87 | шт | 2820.00 | договорная |
| | КН-4 | 1990x490x1640 | 1,05 | шт | 4140.00 | договорная |
| | КН-5 | 1990x540x1740 | 1,15 | шт | 5060.00 | договорная |
| | КН-6 | 1990x660x2260 | 1,72 | шт | 7450.00 | договорная |
| | КН-7 | 1990x780x3080 | 2,75 | шт | 9700.00 | договорная |

Каналы непроходные (КН) применяются для инженерных сооружений – подземных коммуникаций. Каналы непроходные предназначены для прокладки в непросадочных грунтах со слабоагрессивной средой, выше уровня грунтовых вод с учетом нагрузки от автотранспорта.

| Лотки, крышки | | | | | | |
|---|---------------|---------------|-------|----|---------|------------|
|  | Л 050 | 1500x600x700 | 0,6 | шт | 2700.00 | договорная |
| | Л 075 | 1500x850x700 | 0,8 | шт | 3220.00 | договорная |
| | Л 100 | 1500x1100x700 | 0,95 | шт | 3740.00 | договорная |
| | Л 125 | 1500x1350x700 | 1,0 | шт | 4250.00 | договорная |
| | Л 150 | 1500x1650x700 | 1,25 | шт | 5860.00 | договорная |
| | Крл 0,75 | 750x60x700 | 0,075 | шт | 425.00 | договорная |
| | Л 3-8/2 | 2980x380x780 | 0,75 | шт | 3100.00 | договорная |
| | Л 4-8/2 | 2980x530x780 | 0,94 | шт | 3300.00 | договорная |
| | Л 5-8/2 | 2980x680x780 | 1,13 | шт | 3510.00 | договорная |
| | П 6Д-15Б | 740x120x780 | 0,17 | шт | 930.00 | договорная |
| | П 5Д-8 Крышка | 740x70x780 | 0,09 | шт | 400.00 | договорная |

Лотки предназначены для проведения (обустройства) различных каналов, по которым могут проходить различные коммуникации (теплоснабжение, водоотвод, кабель и т.д.). Основная цель таких каналов - не допустить повреждения труб, кабелей, проводов и прочих материалов. Лотки могут быть обычными и телескопическими. Последние являются сборными, когда один лоток вставляется в другой, препятствуя тем самым различным повреждениям и разъединениям в следствие, например, усадки грунта.

| Элементы ограждений, опорные подушки, опорные дорожных знаков | | | | | | |
|---|--------------------------------------|---------------|-------|----|----------|------------|
|  | Забор самост. Алм грань СО 24.25-160 | 2500x2400x160 | 1,6 | шт | 10400.00 | договорная |
| | Фундамент Ф 12.7.5 | 1200x700x450 | 0,57 | шт | 2200.00 | договорная |
| | Плита забора ЗПБ 40.20 | 4000x2550x160 | 2,1 | шт | 8050.00 | договорная |
| | ОП -1 | 200x90x200 | 0,01 | шт | 180.00 | договорная |
| | ОП -2 | 300x90x200 | 0,015 | шт | 270.00 | договорная |
| | ОП -3 | 400x90x400 | 0,04 | шт | 440.00 | договорная |
| | ОП -4 | 500x140x500 | 0,09 | шт | 690.00 | договорная |
| | ОП-5 | 650x140x550 | | шт | 870.00 | договорная |
| | ОП-6 | 750x140x650 | | шт | 1040.00 | договорная |
| | ОП-7 | 850x140x750 | | шт | 1260.00 | договорная |
| | ПСФ-1 | 500x250 | 0,075 | шт | 650.00 | договорная |
| | Ф-2 | 560x300x560 | 0,15 | шт | 690.00 | договорная |

| Товар | на поддоне шт | вес поддона кг | Цена розничная, Р | Цена опт, Р |
|---|---------------|----------------|-------------------|-------------|
| Бордюрный камень (поребрик) | | | | |
| Поребрик БР.100.20.8 (1000x200x80) литой, прессованный; m=40 кг | 44 | 1760 | 170.00 | 160.00 |
| Поребрик БР.100.30.15 (1000x300x150) литой, пресс.; m=100 кг | 18 | 1800 | 310.00 | 295.00 |
| Поребрик БР.100.30.18 (1000x300x180) 132 кг, литой; m=120 кг | 15 | 1800 | 375.00 | 360.00 |

| Товар | на поддоне шт | вес шт. | Цена розничная, Р | Цена опт Р |
|--------------------------|---------------|---------|-------------------|------------|
| Фундаментный блок | | | | |
| ФБС 3-3-2 (300x300x200) | 32 | 42 | 230.00 | договорная |
| ФБС 4-3-2 (400x300x200) | 24 | 56 | 290.00 | договорная |
| ФБС 6-3-2 (600x300x200) | 16 | 84 | 375.00 | договорная |
| ФБС 4-4-2 (400x400x200) | 18 | 76 | 360.00 | договорная |
| ФБС 4-2-2 (400x200x200) | 36 | 38 | 220.00 | договорная |

Фундаментные блоки (ФБС) – бетонные блоки для стен подвалов. ФБС производятся из тяжелого бетона, армируются монтажной арматурой. В торцевой части ФБС устраивают пазы, заполняемые при монтаже раствором. Фундаментные блоки широко используют для зданий всех видов при возведении стен подвалов, при устройстве ленточных фундаментов, технических подпольев, при возведении неотапливаемых зданий.

| Товар | Ед. изм. | Цена розничная, ₺ | Цена опт, ₺ |
|---|----------|-------------------|-------------|
| Керамзит, песок, щебень | | | |
| Керамзит | | | |
| Керамзитовый гравий фр. 10-20, россыпь (СПб, от 1м³) | м³ | 2130.00 | |
| Керамзитовый гравий фр. 10-20, россыпь с доставкой по СПб (от 50м³) | м³ | от 1890.00 | |

Керамзит — лёгкий пористый строительный материал, получаемый путём обжига глины или глинистого сланца. Керамзитовый гравий имеет овальную форму. Керамзит имеет отличные теплоизоляционные свойства. Керамзит — один из самых экологически чистых материалов, т.к. изготавливается из глины и сланца. Керамзит отлично подходит для современного, экологически чистого домостроения.

Свойства:

- высокая прочность;
- хорошая звуко- и теплоизоляция;
- морозоустойчивость, огнеупорность;
- химическая инертность и кислотоустойчивость;
- долговечность;
- натуральный, экологически чистый материал;
- оптимальное соотношение цены и качества.

| Товар | Ед. изм. | Цена розничная, ₺ | Цена опт, ₺ |
|--------------------------------------|----------|-------------------|-------------|
| Песок | | | |
| Песок строительный, россыпь | м³ | 705.00 | 683.00 |
| Песок строительный в мешках по 50 кг | мшк | 87.00 | 82.00 |

Песок предназначен для использования в качестве заполнителя для бетонов, строительных растворов, приготовления сухих смесей, для устройства оснований под фундаменты, дорожные покрытия и др.

Влажность: естественная.

Средняя насыпная плотность данного материала ~1430 кг/м³

Количество на поддоне: 40 шт.

Производитель: Россия

| | | | |
|---|-----|---------|--------|
| Щебень | | | |
| Щебень гранитный фр.20-40, россыпь | м³ | 1010.00 | 920.00 |
| Щебень гранитный фр.20-40 в мешках по 50 кг | мшк | 136.00 | 130.00 |

Щебень предназначен для использования в качестве заполнителя для бетона, а также для дорожных и других видов строительных работ.

Средняя насыпная плотность данного материала ~1350 кг/м³

Цвет: серый

Количество на поддоне: 40 шт.

Производитель: Россия

| | | | |
|--|--------|---------|---------|
| Кирпич | | | |
| Кирпич полнотелый М-150 330 шт/поддон (Великий Новгород) | поддон | 4455.00 | 4257.00 |

Кирпич полнотелый М-150

Кирпич полнотелый применяется при возведении наружных (с последующим оштукатуриванием или утеплением) и внутренних несущих стен. Может применяться для обкладки трубы в траншее.



| | | | |
|---|-----|-------|--|
| Клей для газобетона, ЦПС | | | |
| ЦПС «Mix Master Оптима» (150) 25 кг | мшк | 80.00 | |
| ЦПС «Mix Master Оптима» (150) 25 кг с доставкой по СПб от 20 тн | мшк | 79.00 | |
| ЦПС «Mix Master Оптима» (150) 25 кг с доставкой по СПб от 10 тн | мшк | 81.00 | |

Используется для укладки и заполнения швов тротуарной плитки, для заделки швов и выбоин, для приготовления строительных растворов и стяжек. В качестве заполнителя ЦПС используется песок из отсевов дробления гранитных пород, шероховатая структура гранул которого обеспечивает улучшенные свойства адгезии к цементу. Кроме того, твердость гранитных пород на 2 единицы выше чем у полевошпатных пород (кварцевый песок) по 10-бальной шкале Мооса.

| | | | |
|--|-----|--------|--------|
| «Mix Master» (клей для газобетона) 25 кг | мшк | 139.00 | 133.00 |
|--|-----|--------|--------|

Клей для укладки газобетонных блоков с тонкими швами

| Товар | Ед.изм. | Цена розничная, Р | Цена опт, Р |
|--|---------|-------------------|-------------|
| Колодцы дренажные | | | |
| Колодец дренажный смотровой Ду=315, рыжий | | | |
| Колодец Ø368/315 мм, h= 500 мм, с тремя отводами Ø110 мм | шт | 1169.00 | |
| Колодец Ø368/315 мм, h= 500 мм, с тремя отводами Ø160 мм | шт | 1429.00 | |
| Колодец Ø368/315 мм, h=1 м, с двумя отводами Ø110 мм | шт | 1879.00 | |
| Колодец Ø368/315 мм, h=1 м, с тремя отводами Ø110 мм | шт | 1899.00 | |
| Колодец Ø368/315 мм, h=1,5 м, с двумя отводами Ø110 мм | шт | 2609.00 | |
| Колодец Ø368/315 мм, h=1,5 м, с тремя отводами Ø110 мм | шт | 2639.00 | |
| Колодец Ø368/315 мм, h=2,0 м, с двумя отводами Ø110 мм | шт | 3349.00 | |
| Колодец Ø368/315 мм, h=2,0 м, с тремя отводами Ø110 мм | шт | 3379.00 | |
| Колодец Ø368/315 мм, h=1,0 м, с двумя отводами Ø160 мм | шт | 2049.00 | |
| Колодец Ø368/315 мм, h=1,0 м, с тремя отводами Ø160 мм | шт | 2166.00 | |
| Колодец Ø368/315 мм, h=1,5 м, с двумя отводами Ø160 мм | шт | 2779.00 | |
| Колодец Ø368/315 мм, h=1,5 м, с тремя отводами Ø160 мм | шт | 2899.00 | |
| Колодец Ø368/315 мм, h=2,0 м, с двумя отводами Ø160 мм | шт | 3499.00 | |
| Колодец Ø368/315 мм, h=2,0 м, с тремя отводами Ø160 мм | шт | 3619.00 | |
| 1 м.п. трубы для дренажных колодцев | шт | 1440.00 | |

Дренажные колодцы применяются для соединения дренажных трубопроводов и сбора дренажных вод. Рекомендуется устанавливать через каждые 50 метров и на каждом повороте дренажных труб. Высота и количество выводов может быть изменено по индивидуальному заказу. Днар.=368, Двн.=315

Изготавливаются из полипропиленовой трубы кирпичного цвета. Выводы изготовлены из ПНД. Характеристика: устойчивость материала к агрессивным стокам и перепадам температур. Преимущества: внутренняя поверхность стержневой трубы и выводов гладкая, что способствует легкой очистке колодцев. Устойчивы к перепадам температуры, и могут использоваться в диапазоне температур от - 25° до + 45°. Расчётный срок службы пластиковых колодцев – более 50 лет.



| | | | |
|--|----|---------|--|
| Колодец дренажный смотровой, Ду=300, черный | | | |
| Колодец Ø340/300 мм, h=500 мм, с тремя отводами Ø110 мм | шт | 977.00 | |
| Колодец Ø340/300 мм, h=500 мм, с тремя отводами Ø160 мм | шт | 1228.00 | |
| Колодец Ø340/300 мм, h=1000 мм, с тремя отводами Ø110 мм | шт | 1615.00 | |
| Колодец Ø340/300 мм, h=1000 мм, с тремя отводами Ø160 мм | шт | 1885.00 | |
| Колодец Ø340/300 мм, h=1500 мм, с тремя отводами Ø110 мм | шт | 2022.00 | |
| Колодец Ø340/300 мм, h=1500 мм, с тремя отводами Ø160 мм | шт | 2273.00 | |
| Колодец Ø340/300 мм, h=2000 мм, с тремя отводами Ø110 мм | шт | 2642.00 | |
| Колодец Ø340/300 мм, h=2000 мм, с тремя отводами Ø160 мм | шт | 2903.00 | |

Тело колодца изготовлено из экструдированного полиэтилена высокой плотности HDPE, отводы выполнены из ПНД. Характеристика: устойчивость материала к агрессивным стокам и перепадам температур. Преимущества: внутренняя поверхность стержневой трубы и выводов гладкая, что способствует легкой очистке колодцев. Устойчивы к перепадам температуры, и могут использоваться в диапазоне температур от - 25° до + 45°. Расчётный срок службы пластиковых колодцев – более 50 лет. Дренажные колодцы применяются для соединения дренажных трубопроводов и сбора дренажных вод. Рекомендуется устанавливать через каждые 50 метров и на каждом повороте дренажных труб.

Высота и количество выводов может быть изменено по индивидуальному заказу. Днар.=340, Двн.=300









| | | | |
|--|----|---------|--|
| Колодец дренажный смотровой Ду=400, черный | | | |
| Колодец Ø460/400 мм, h=1000 мм, с тремя отводами Ø110 мм | шт | 2407.00 | |
| Колодец Ø460/400 мм, h=1000 мм, с тремя отводами Ø160 мм | шт | 2675.00 | |
| Колодец Ø460/400 мм, h=1500 мм, с тремя отводами Ø110 мм | шт | 3231.00 | |
| Колодец Ø460/400 мм, h=1500 мм, с тремя отводами Ø160 мм | шт | 3477.00 | |
| Колодец Ø460/400 мм, h=2000 мм, с тремя отводами Ø110 мм | шт | 4124.00 | |
| Колодец Ø460/400 мм, h=2000 мм, с тремя отводами Ø160 мм | шт | 4360.00 | |






Тело колодца изготовлено из экструдированного полиэтилена высокой плотности HDPE, отводы выполнены из ПВХ. Высота и количество отводов может быть изменено по индивидуальному заказу.
Днар.=460, Вн.=400



Комплектующие для дренажных колодцев

| | | |
|--------------------------------|----|---------|
| Крышка 340/300 | ШТ | 280.00 |
| Крышка 368/315 | ШТ | 280.00 |
| Крышка 460/400 | ШТ | 490.00 |
| Дополнительное отверстие | ШТ | 50.00 |
| м.п. трубы для колодез 368/315 | ШТ | 1440.00 |
| м.п. трубы для колодез 340/300 | ШТ | 860.00 |
| м.п. трубы для колодез 460/400 | ШТ | 1390.00 |

| Товар | ID | Цена, Р | |
|---|------------------------------------|---------|---------|
| Сборный пластиковый колодец FD | | | |
|  | Форма для бетонирования (Опалубка) | 6070.00 | |
|  | Телескоп 300 ID | 3265.00 | |
| | Телескоп 400 ID | 3745.00 | |
| | Телескоп 600-800 ID | 4320.00 | |
|  | Резин. уплотнит. ID | 300 | 780.00 |
| | | 400 | 1583.00 |
| | | 600 | 8083.00 |
|  | Горловина эксцентрическая 800 ID | 8400.00 | |
|  | Уплотнит. для горловин ID | 800 | 1200.00 |
|  | Шахта колодца ID | 340/300 | 1420.00 |
| | | 460/400 | 2400.00 |
| | | 575/500 | 3300.00 |
| | | 695/600 | 4900.00 |
| | | 923/800 | 8580.00 |

| | | | |
|--|---|-----------------|----------|
|  | Кольцо уплотнительное для шахты ID | 600 | 2250.00 |
| | | 800 | 3875.00 |
|  | Лоток 440 универсальный прямопроходной вход до 300 мм ID | | 4485.00 |
| | Лоток 440 универсальный тройниковый вход до 300 мм ID | | 4990.00 |
| | Лоток 440 универсальный крестовинный вход до 300 мм ID | | 5185.00 |
| | Лоток 580 универсальный прямопроходной вход до 400 мм ID | | 6015.00 |
| | Лоток 580 универсальный тройниковый вход до 400 мм ID | | 6530.00 |
| | Лоток 580 универсальный крестовинный вход до 400 мм ID | | 7000.00 |
| | Лоток 850 универсальный прямопроходной вход до 600 мм ID | | 13330.00 |
| | Лоток 850 универсальный тройниковый вход до 600 мм ID | | 13555.00 |
| | Лоток 850 универсальный крестовинный вход до 600 мм ID | | 13785.00 |
| | Лоток 1100 универсальный прямопроходной вход до 800 мм ID | | 21630.00 |
| Лоток 1100 универсальный тройниковый вход до 800 мм ID | | 23195.00 | |
| Лоток 1100 универсальный крестовинный вход до 800 мм ID | | 24840.00 | |
|  | Лоток-заглушка ID | 300 | 895.00 |
| | | 400 | 1485.00 |
| | | 500 | 2130.00 |
| | | 600 | 3950.00 |
| | | 800 | 6770.00 |
|  | Горловина и заглушка ID | 1000 | 11545.00 |
| | | 1200 | 19700.00 |
| | | 1400 | 25218.00 |
| | | 1500 | 29070.00 |
| | | 1600 | 32550.00 |
|  | Шахта колодца ID | 1110/1000 SN 10 | 26900.00 |
| | | 1325/1200 SN 10 | 34760.00 |
| | | 1525/1400 SN 8 | 45970.00 |
| | | 1640/1500 SN 8 | 57200.00 |
| | | 1740/1600 SN 8 | 58100.00 |

| Товар | Ед. изм. | Цена, Р |
|--|----------|---------|
| Колодец фильтрационный конический | | |
| Колодец фильтрационный конический 1 м без люка | шт | 3780.00 |
| Колодец фильтрационный конический 1,5 м без люка | шт | 5265.00 |
| Колодец фильтрационный конический 2 м без люка | шт | 6840.00 |
| Колодец фильтрационный конический 2,5 м без люка | шт | 8910.00 |
| Колодец фильтрационный конический 1 м с люком | шт | 4130.00 |
| Колодец фильтрационный конический 1,5 м с люком | шт | 5615.00 |
| Колодец фильтрационный конический 2 м с люком | шт | 7190.00 |
| Колодец фильтрационный конический 2,5 м с люком | шт | 9260.00 |

Преимущества:

- низкий вес изделия в сравнении с железобетонными кольцами (а это, в свою очередь, делает удобной и экономичной транспортировку и монтаж системы);
 - достаточная жесткость и устойчивость колодца за счет его конической формы;
 - возможность использования, как в качестве фильтрационного колодца, так и как колодца-поглотителя поверхностных вод (в зависимости от наличия или отсутствия водопримных отверстий (перфорации))
- Колодцы выпускаются различной высоты (от 1,0 до 2,5 м) и, соответственно, рабочего объема.



| Товар | Ед. изм. | Цена розничная, Р | Цена опт, Р |
|--|----------|-------------------|-------------|
| Кровельные материалы | | | |
| Наплавляемая кровля | | | |
| Петрофлекс Стандарт ХПП-3,5 (15 м ²) | рул | 1275.00 | 1245.00 |

Кровельный материал Петрофлекс «Стандарт» ХПП - 3,5 – наплавляемый СБС-модифицированный рулон, в основе которого используется стеклохолст. При создании кровельного пирога рекомендуется укладывать материал в два слоя – нижний слой будет выполнять функцию гидроизоляции, верхний слой, имеющий защитную посыпку, будет защищать кровлю от воздействия УФ-лучей и механических повреждений.



| | | |
|-------------------------------------|----|--------|
| Бикрост ТПП (15 м²) | м² | 79.00 |
| Бикрост ТКП сланец серый (10 м²) | м² | 88.00 |
| Бикрост ХПП (15 м²) | м² | 66.00 |
| Бикрост ХКП сланец серый (10 м²) | м² | 81.00 |
| Бикрозласт ЭКП сланец серый (10 м²) | м² | 106.00 |
| Линокром ТПП (15 м²) | м² | 87.00 |
| Линокром ХКП сланец серый (10 м²) | м² | 78.00 |
| Линокром ХПП (15 м²) | м² | 67.00 |
| Технозласт Мост Б ЭМП (8 м²) | м² | 220.00 |
| Технозласт ХПП (10 м²) | м² | 120.00 |
| Унифлекс ХПП (10 м²) | м² | 104.00 |
| Унифлекс ХКП сланец серый (10 м²) | м² | 117.00 |

Область применения:

Технозласт предназначен для устройства кровельного ковра зданий и сооружений, гидроизоляции фундаментов и других конструкций с повышенными требованиями надежности во всех климатических районах.



| Товар | Ед.изм. | Цена розничная, ₺ | Цена опт, ₺ |
|-------------------------------|---------|-------------------|-------------|
| Лен-пакля, уплотнители | | | |
| Лен-кор.волокно №2, тук-10 кг | шт | 550.00 | |
| Лён-пакля смоляная тук-10 кг | шт | 1300.00 | |
| Лен-кор.волокно №2, тук-60 кг | шт | 2995.00 | |
| Лен-пакля смоляная, тук-50 кг | шт | 6325.00 | |

Пакля смоляная - это льноволокно, пропитанное нефтепродуктами и специальными антисептическими растворами. Пакля смоляная не гниет и не пропускает влагу



| Товар | Ед. изм. | Цена розничная, ₺ | Цена опт, ₺ |
|---|----------|-------------------|-------------|
| Люки чугунные, полимерно-песчаные | | | |
| Полимерно-песчаные | | | |
| Конус-люк полимерно-песчаный (крышка черная, зеленая) | компл | 1600.00 | Договорная |
| Люк полимерно-песчаный садовый (газонный, зелёный) | компл | 490.00 | |
| Люк полимерно-песчаный лёгкий (зелёный, чёрный) | компл | 570.00 | 550.00 |
| Люк полимерно-песчаный усиленный 5 тн (зеленый, чёрный) | компл | 690.00 | 680.00 |
| Люк полимерно-песчаный дождеприёмный | компл | 2400.00 | 2200.00 |
| Кольцо колодца опорное КО-4 полимерно-песчаное | шт | 370.00 | |
| Кольцо колодца опорное КО-5 полимерно-песчаное | шт | 440.00 | |
| Кольцо колодца опорное КО-6 полимерно-песчаное | шт | 660.00 | |

Люк полимерно-песчаный садовый (газонный, зелёный)

Размеры: нижний диаметр корпуса: 730 мм
верхний диаметр корпуса: 600 мм
диаметр крышки: 560 мм
высота обечайки: 50 мм
лаз: 560 мм
высота крышки люка 25 мм
Масса: 18 кг
Максимальная нагрузка: до 1 тонны
Срок службы: не менее 25 лет



Люк полимерно-песчаный лёгкий (зелёный)

Размеры: нижний диаметр корпуса: 750 мм
высота: 60-65 мм
высота крышки люка 30 мм
Комплектность, масса:
крышка люка: 14 кг
обечайка: 11 кг
Максимальная нагрузка: до 3 тонн
Срок службы: не менее 25 лет



Люк полимерно-песчаный усиленный 5 тн (зелёный)

Размеры: нижний диаметр корпуса: 840 мм

высота: 110 мм

высота крышки люка 35 мм

Комплектность, масса:

крышка люка: 10 кг

обечайка: 28 кг

Максимальная нагрузка: до 5 тонн

Срок службы: не менее 25 лет

Кольцо колодца опорное полимерно-песчаное

Размеры: кольцо опорное регулировочное

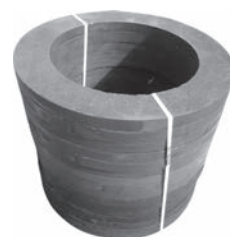
Диаметр внешний: 840 мм

Внутренний: 580 мм

Высота: 40, 50, 60 мм

Масса: 15, 21, 26 кг

Максимальная нагрузка: 40, 45, 50 тонн



| Товар | Ед. изм. | Цена розничная, Р |
|---|----------|-------------------|
| Чугунные | | |
| Люк чуг. дождеприемный круглый ДК тяж. Бежецк (25 тн) | компл | 5640.00 |
| Люк чуг. легкий «К» («Д», «В», «ТС») ГОСТ 3634-99 | компл | 3225.00 |
| Люк чуг. легкий «К» с запорн. устройством | компл | 3500.00 |
| Люк чуг. тяж. «К» ("Д", "В", "ТС") ГОСТ 3634-99 (Бежецк, Кронтиф) | компл | 4520.00 |
| Люк чуг. тяж. «К» («Д», «В», «ТС») с запорн. устройством | компл | 5180.00 |
| Люк чуг. средний «К» ("Д", "В", "ТС") ГОСТ 3634-99 (Бежецк) | компл | 3580.00 |
| Люк чуг. средний «К» с запорным устройством | компл | 4150.00 |
| Люк чуг. тяж. «К» ГОСТ 3634-99 4-х ушковый | компл | 5080.00 |
| Люк чуг. легкий телефонный ГТС «Л» ГОСТ 8591-76 | компл | 4950.00 |
| Люк чуг. телефонный ГТС «Т» ГОСТ 8591-76 | компл | 7300.00 |
| Люк чуг. дождеприемный магистр. ДМ1 Могилев (25 тн) | компл | 7600.00 |
| Люк чуг. дождеприемный магистр. плав. Могилев (25 тн) | компл | 11900.00 |
| Люк чуг. тяж. магистр. ТМ (Д 400) / с ЗУ Могилев | компл | 8650.00 / 8500.00 |
| Люк чуг. тяж. плавающий Могилев (25 тн) | компл | 11900.00 |
| Люк чуг. тяж. плавающий Могилев (25 тн) с запорн. устройством | компл | 11300.00 |
| Промежуточная крышка к ГТС «Л», «Т» под навесн. замок | шт. | 970.00 |
| Промежуточная крышка к ГТС тип «Краб» | шт. | 3330.00 |

Назначение: К - бытовая и производственная канализация, В-водопровод, Д - дождевая канализация, Г - пожарный гидрант, ТС - теплосети

| Товар | Размер | Изображение | Вес ед. | Макс. нагр. тн |
|--|---------------------------------------|-------------|---------|----------------|
| Люк легкий (А15) В, К, Д, Г, ТС ГОСТ 3634-99 Предназначен для установки в зоне зеленых насаждений и на проезжей части улиц с допустимой предельной нагрузкой 3,0 т/с | корпус Ø740×60 | | 56 | 1,5 |
| | размер проёма/крышка Ø600/620 | | | |
| Люк средний (В-125) В, К, Д, ТС ГОСТ 3634-99 Применение: автостоянки, тротуары и проезжая часть городских парков, пешеходные зоны с допустимой нагрузкой 12,5 т/с | корпус Ø740×90 | | 60 | 12,5 |
| | размер проёма/крышка Ø600/620 | | | |
| Люк тяжелый (С-250) К, В, Д, ТС ГОСТ 3634-99 (Бежецк) Предназначен для установки на колодцах сетей водопровода, канализации, тепло и газоснабжения на общегородских автомобильных дорогах с допустимой предельной нагрузкой 25 т/с | корпус Ø840×100 | | 93 | 25 |
| | размер проёма/крышка Ø600/650 | | | |
| Люк дождеприемный круглый ДК ГОСТ 26008-83 Люк чугунный круглого дождеприемника тяжелого типа предназначен для установки на общегородских автомобильных дорогах с допустимой предельной нагрузкой 25 т/с. ГОСТ 3634-99 | корпус Ø840×100 | | 98 | 25 |
| | размер проёма/диаметр крышки Ø600/650 | | | |

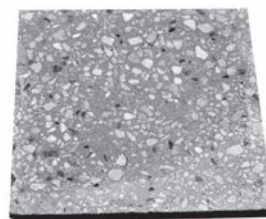
| | | | | |
|---|--|---|-----|----|
| Люк тяжёлый 4-х ушковый ГОСТ 3634-99 (Бежецк) | корпус Ø840x100 |  | 98 | 25 |
| | размер проёма/ крышка 600/650 | | | |
| Люк тяжёлый плавающий (С250) с резиновой прокладкой ГОСТ 3634-99 (Кронтиф) Предназначен для установки на смотровые колодцы инженерных коммуникаций: тепловых, газовых и кабельных сетей, водопровода и канализации на городских автомобильных дорогах с интенсивным движением при ремонтных работах на дорогах (при наращивании высоты дорожного полотна). Вставка 52 кг, корпус 91 кг, крышка 50 кг | Габаритные размеры: 880x850x200 мм |  | 193 | 25 |
| | Полное открытие люка 580 мм | | | |
| | Глубина уст-ки крышки в корпусе 40 мм | | | |
| Люк чугу. дождеприемный плав. с резиновой прокладкой (Кронтиф) Предназначен для установки в колодцы при ремонтных работах на дорогах на работах (при наращивании высоты дорожного полотна). Вставка 52 кг, корпус 91 кг, решетка 58 кг | Габаритные размеры: 850x850x235 мм |  | 201 | 15 |
| | Глубина установки решётки в корпусе 40 мм. | | | |
| Люк чугу. тяжёлый плавающий магистральный ТМ (Д400) (Могилев) Предназначен для установки на магистральные дороги, стоянки для всех видов транспорта. Крышка 93 кг, корпус 100 кг, кольцо опорное 60 кг | корпус 890x170 мм |  | 253 | 40 |
| | крышка 646x75 мм | | | |
| Люк чугу. дождеприемный ДМ1 магистральный (С250) (Могилев) Предназначен для установки на магистрали с интенсивным движением. Решетка 80 кг, корпус 60 кг | корпус 870x128 мм |  | 140 | 25 |
| | решетка 646x80 мм | | | |
| Люк чугу. дождеприемный магистральный плавающий (С250) (Могилев) Предназначен для установки на магистрали с интенсивным движением. Решетка 80 кг, корпус 94 кг, кольцо опорное 50 кг | корпус 850x170 мм |  | 224 | 25 |
| | решетка 646x80 мм | | | |
| Люк чугу. тяжёлый магистральный ТМ (Д400) (Могилев) Предназначен для установки на магистрали, проезжие, части дорог, стоянки для всех видов дорожного транспорта. Крышка 93 кг, корпус 60 кг | корпус 870x128 мм |  | 153 | 40 |
| | крышка 646x75 мм | | | |
| Люк чугу. тяжёлый плавающий 25 тн (Могилев) Предназначен для установки на городские автодороги, пешеходные зоны, стоянки. Крышка 77 кг, корпус 94 кг, кольцо опорное 50 кг | корпус 850x170 мм |  | 221 | 25 |
| | крышка 646x65 мм | | | |

| Товар | Ед. изм. | Цена розничная, Р | Цена опт, Р |
|---|----------------|-------------------|-------------|
| Мраморно-мозаичная плитка «Лонжинотти» | | | |
| Плитка Лонжинотти некондиция 400x400 | м ² | 290.00 | 276.00 |
| Плитка Лонжинотти серая 400x400 | м ² | 1390.00 | 1280.00 |

Плитка мраморно-мозаичная армированная, морозостойкая, безыскровая, кислотоупорная.

Предназначена для помещений производственного назначения в местах интенсивного хождения, проезда технологического автотранспорта, используется для нефтеперерабатывающей, химической, пищевой промышленности, а также для обустройства прочных и эстетичных пешеходных зон.

1 поддон=25,92 м², 1900 кг



| Товар | Ед.изм. | Цена розничная, Р | Цена опт, Р |
|---|---------|-------------------|-------------|
| Пленка | | | |
| Пленка ПЭ парник 100 мкм х1,5 м рукав (100 м) | м | 45.00 | 42.00 |
| Пленка ПЭ парник 120 мкм х1,5 м рукав (100 м) | м | 55.00 | 52.00 |
| Пленка ПЭ парник 150 мкм х1,5 м рукав (100 м) | м | 68.00 | 64.00 |
| Пленка ПЭ парник 200 мкм х1,5 м рукав (100 м) | м | 82.00 | 77.00 |
| Пленка ПЭ технич.120 мкм х1,5 м рукав (100 м) | пог. м | 23.00 | 21.00 |
| Пленка ПЭ технич.150 мкм х1,5 м рукав (100 м) | пог. м | 27.00 | 25.00 |
| Пленка ПЭ технич.200 мкм х1,5 м рукав (100 м) | пог. м | 36.00 | 33.00 |

| Товар | Ед.изм. | Цена розничная, Р | Цена опт, Р |
|--|---------|-------------------|-------------|
| Рубероид | | | |
| Рубероид РКП-350 (0) 15 м ² | рул | 350.00 | 334.00 |

Рубероид РКП-350 (0) 15 м²

Рулонный кровельный и гидроизоляционный материал, изготовляемый пропиткой кровельного картона легкоплавкими нефтяными битумами с последующим покрытием его (с обеих сторон) слоем тугоплавкого битума и защитной посыпкой асбестом, тальком и т.п. Рубероид применяется для гидроизоляции кровель, подвалов, фундаментов.

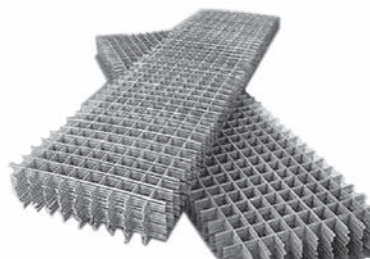


| Товар | Цена за шт., Р |
|--|----------------|
| Сетка металлическая | |
| Сетка арматурная 100x100 4 (3,5-3,8) 3x1 | 245.00 240.00 |
| Сетка арматурная 150x150 4 (3,5-3,8) 3x1 | 218.00 210.00 |
| Сетка кладочная 50x50 4 (3,5-3,8) 0,38x2 | 110.00 107.00 |
| Сетка кладочная 50x50 4 (3,5-3,8) 0,50x2 | 145.00 140.00 |
| Сетка кладочная 50x50 4 (3,5-3,8) 0,64x2 | 185.00 180.00 |

Сетка металлическая сварная - строительный материал широкого назначения, предназначена для осуществления, как монолитного строительства, так и для решения частных задач. Данный вид сетки изготавливается из низкоуглеродистой проволоки ВР-1 с насечками диаметром 4 и 5 мм. Сетка металлическая производится в картах длиной от 2 до 6 метров, шириной от 0,38 до 2 метров. Размер ячеек – от 50 до 200 мм

Области применения:

- как армирующий элемент для возведения железобетонных конструкций;
- повышение прочности фундаментов и перекрытий различных строительных сооружений;
- армирование стеновых материалов, таких как кирпичная кладка и газо-пенобетонная;
- выполнение дорожно-строительных работ;
- армирование при заливке полов;
- возведения ограждений различного характера: вольеров и клеток для животных, бассейнов, парников и теплиц и др.



| Товар | Ед.изм. | Цена розничная, Р | Цена опт, Р |
|--|---------|-------------------|-------------|
| Соль техническая | | | |
| Концентрат минеральный "Галит" МКР по 1 т | шт. | 6500.00 | |
| Концентрат минеральный "Галит" в мешк. 50 кг П. №3 | шт. | от 315.00 | |
| Солевые лизунцы "Solsel" 10 кг | шт. | от 230.00 | |

| Товар | Ед.изм. | Размер упаковки Плотность, кг/м³ | Цена, Р |
|---|---------|-------------------------------------|---------|
| Теплоизоляция | | | |
| ТН КВ фасад, кровля, пол | | | |
| РОКЛАЙТ (12 плит) 1200x600x50 мм | м³ | 30-35 | 1330.00 |
| ТЕХНОРУФ Н30 (6 плит) 1200x600x50 мм | м³ | 115 | 3810.00 |
| ТЕХНОРУФ В60 (4 плит) 1200x600x50 мм | м³ | 180 | 6690.00 |
| ТЕХНОФЛОР СТАНДАРТ (6 плит) 1200x600x50 мм | м³ | 110 | 6500.00 |
| Товар | Ед.изм. | Размер упаковки, м³ в пачке | Цена, Р |
| ТН XPS | | | |
| XPS ТЕХНОНИКОЛЬ CARBON ECO FAS/2 1180x580x50-L | м³ | 0,27376 | 4450.00 |
| XPS ТЕХНОНИКОЛЬ CARBON ECO FAS/2 1180x580x100-L | м³ | 0,27376 | 4900.00 |

Применяется в гражданском и промышленном строительстве в качестве теплоизоляционного слоя при новом строительстве и реконструкции зданий и сооружений различного назначения.

- Утепление кровли плоской в двухслойном варианте в качестве нижнего слоя
- Утепление пола по грунту
- Утепление пола плавающего



| Товар | Норма загрузки | Вес | Ед.изм. | Колич. | Цена розница, Р | Цена опт, Р |
|--|----------------|---------|---------|--------|-----------------|-------------|
| Трубы канализационные гофрированные двустенные SN8, рыжие | | | | | | |
| Труба гофрир. двустенная канализац. d 160/139 с раструбом | 400 | 7,56 кг | шт | 6 м | 2450.00 | 2300.00 |
| Труба гофрир. двустенная канализац. d 200/174 с раструбом | 240 | 9,3 кг | шт | 6 м | 3090.00 | 3040.00 |
| Труба гофрир. двустенная канализац. d 225/200 с раструбом | 220 | | шт | 6 м | 3885.00 | 3815.00 |
| Труба гофрир. двустенная канализац. d 250/217 с раструбом | 200 | 17,8 кг | шт | 6 м | 5100.00 | 5000.00 |
| Труба гофрир. двустенная канализац. d 285/250 с раструбом | 150 | | шт | 6 м | 5870.00 | 5800.00 |
| Труба гофрир. двустенная канализац. d 315/275 с раструбом | 100 | 28,5 кг | шт | 6 м | 7530.00 | 7400.00 |
| Труба гофрир. двустенная канализац. d 315/368 без раструба | 84 | | шт | 6 м | 7254.00 | |
| Труба гофрир. двустенная канализац. d 400/348 с раструбом | 66 | 42,3 кг | шт | 6 м | 11500.00 | 11300.00 |
| Труба гофрир. двустенная канализац. d 500/432 с раструбом | 36 | 62,8 кг | шт | 6 м | 18860.00 | 18540.00 |
| Труба гофрир. двустенная канализац. d 630/542 с раструбом | 18 | 110 кг | шт | 6 м | 27930.00 | 27450.00 |

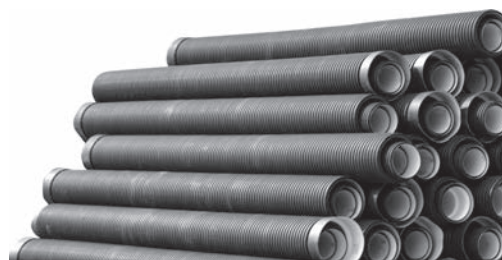
Канализационные гофрированные двустенные трубы с раструбом и уплотнительным кольцом тип Прага. Наружная поверхность - кирпичного цвета, внутренняя гладкая поверхность - белая. Используется для канализации хозяйственно-бытовых стоков с высокой степенью загрязнения, а также при повышенных требованиях к герметичности системы канализации. Минимальный расчетный срок эксплуатации – 50 лет. Возможны прокладка труб ниже уровня грунтовых вод, прокладка труб на поверхности. Может использоваться как труба для канавы и труба для въезда на участок.



| Товар | Норма загрузки | Вес | Ед.изм. | Колич. | Цена розница, Р | Цена опт, Р |
|--|----------------|----------|---------|--------|-----------------|-------------|
| Трубы канализационные гофрированные двустенные FD-Plast, черные | | | | | | |
| SN 6 | | | | | | |
| Труба гофрированная с раструбом 230/200 | 210 шт | 16,2 кг | шт | 6 м | 2690.00 | |
| Труба гофрированная с раструбом 250/216 | 180 шт | 20,4 кг | шт | 6 м | 3200.00 | |
| Труба гофрированная с раструбом 290/250 | 136 шт | 24 кг | шт | 6 м | 4400.00 | |
| Труба гофрированная с раструбом 315/271 | 112 шт | 28,8 кг | шт | 6 м | 4540.00 | |
| Труба гофрированная с раструбом 340/300 | 104 шт | 30 кг | шт | 6 м | 5770.00 | |
| Труба гофрированная с раструбом 400/343 | 78 шт | 41,4 кг | шт | 6 м | 7600.00 | |
| Труба гофрированная с раструбом 460/400 | 54 шт | 51 кг | шт | 6 м | 9200.00 | |
| Труба гофрированная с раструбом 575/500 | 32 шт | 75 кг | шт | 6 м | 14100.00 | |
| Труба гофрированная с раструбом 630/535 | 29 шт | 122 кг | шт | 6 м | 19900.00 | |
| Труба гофрированная с раструбом 695/600 | 22 шт | 105,6 кг | шт | 6 м | 21200.00 | |
| Труба гофрированная с раструбом 923/800 | 12 шт | 185 кг | шт | 6 м | 38200.00 | |
| Труба гофрированная с раструбом 1000/851 | 8 шт | 270 кг | шт | 6 м | 49900.00 | |
| SN 8 | | | | | | |
| Труба гофрированная с раструбом 110/94 | 1008 шт | 5,4 кг | шт | 6 м | 1040.00 | |
| Труба гофрированная с раструбом 160/136 | 480 шт | 9,6 кг | шт | 6 м | 1860.00 | |
| Труба гофрированная с раструбом 200/171 | 312 шт | 12,9 кг | шт | 6 м | 2490.00 | |
| Труба гофрированная с раструбом 230/200 | 210 шт | 16,2 кг | шт | 6 м | 3200.00 | |
| Труба гофрированная с раструбом 290/250 | 136 шт | 27,3 кг | шт | 6 м | 5400.00 | |

| | | | | | |
|--|--------|----------|----|-----|----------|
| Труба гофрированная с раструбом 340/300 | 104 шт | 35 кг | шт | 6 м | 7600.00 |
| Труба гофрированная с раструбом 460/400 | 54 шт | 57 кг | шт | 6 м | 11500.00 |
| Труба гофрированная с раструбом 575/500 | 32 шт | 81,5 кг | шт | 6 м | 17600.00 |
| Труба гофрированная с раструбом 695/600 | 22 шт | 121,8 кг | шт | 6 м | 25200.00 |
| Труба гофрированная с раструбом 923/800 | 12 шт | 207 кг | шт | 6 м | 45500.00 |
| Кольца уплотнительные для труб FD plast | | | | | |
| Кольцо уплотнительное 110/94 | | | шт | | 48.00 |
| Кольцо уплотнительное 160/136 | | | шт | | 51.00 |
| Кольцо уплотнительное 200/171 | | | шт | | 64.00 |
| Кольцо уплотнительное 230/200 | | | шт | | 164.00 |
| Кольцо уплотнительное 250/216 | | | шт | | 150.00 |
| Кольцо уплотнительное 290/250 | | | шт | | 229.00 |
| Кольцо уплотнительное 315/271 | | | шт | | 281.00 |
| Кольцо уплотнительное 340/300 | | | шт | | 354.00 |
| Кольцо уплотнительное 400/343 | | | шт | | 590.00 |
| Кольцо уплотнительное 460/400 | | | шт | | 621.00 |
| Кольцо уплотнительное 575/500 | | | шт | | 1769.00 |
| Кольцо уплотнительное 630/535 | | | шт | | 1800.00 |
| Кольцо уплотнительное 695/600 | | | шт | | 1998.00 |
| Кольцо уплотнительное 923/800 | | | шт | | 3490.00 |
| Кольцо уплотнительное 1000/851 | | | шт | | 3800.00 |

Двухслойная гофрированная труба с раструбом. Труба изготовлена из экструдированного полиэтилена высокой плотности HDPE. Материал характеризуется химической стойкостью к истиранию, имеет широкий диапазон рабочих температур: от -60° С до +60° С. Устойчивость к деформации, достигаемая за счет специальной конструкции, предполагающей гладкую внутреннюю и гофрированную наружную поверхности. В зависимости от класса кольцевой жесткости, возможно применение данных конструкций на различной глубине залегания, максимум до 15 метров. Химическая и антикоррозийная устойчивость.



| Товар | Объем бухты | Вес, кг | Ед. изм. | Кол-во метров в бухте | Цена розница, руб | Цена опт, руб |
|--|---------------------|---------|----------|-----------------------|-------------------|---------------|
| Труба защитная двустенная ПНД/ПВД цвет черный, красный, синий | | | | | | |
| Труба защитная двустенная ПНД/ПВД, D63 мм | 1,1 м ³ | 22 кг | м | 100 | 63.00 | 62.00 |
| Труба защитная двустенная ПНД/ПВД, D110 мм | 1,15 м ³ | 22,5 кг | м | 50 | 112.00 | 110.00 |
| Труба защитная двустенная ПНД/ПВД, D160 мм | 2,37 м ³ | 42,5 кг | м | 50 | 194.00 | 190.00 |
| Труба защитная двустенная ПНД/ПВД, D 200 мм | 4 м ³ | 40 кг | м | 40 | 266.00 | 261.00 |

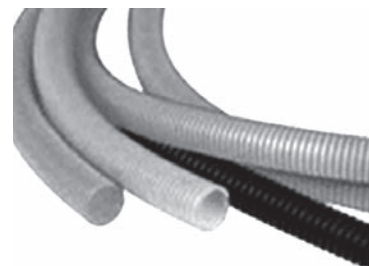
Труба защитная гофрированная двустенная предназначена для защиты кабелей низкого и высокого напряжения при укладке в грунт, воду, трубы, блоки, по мостам, эстакадам. Используется для защиты коммуникаций — трубопровода, газопровода, электрических сетей, телефонных, телевизионных и компьютерных линий связи и т.д. Состав: наружный гофрированный слой ПНД (полиэтилен низкого давления), внутренний гладкий слой ПВД (полиэтилен высокого давления)



| Товар | Ед. изм. | Цена розница, руб |
|--|----------|-------------------|
| Гофрированные трубы для МПТ | | |
| Кожух гофр. ПНД для м/п трубы 16 (d=25) (красная, синяя) | м | 9.80 |
| Кожух гофр. ПНД для м/п трубы 20 (d=32) (красная, синяя) | м | 12.60 |
| Кожух гофр. ПНД для м/п трубы 26 (d=40) (красная, синяя) | м | 16.60 |

Гофрированные трубы для МПТ или другими словами: Защитная гофрированная труба для металлопластиковых труб (МПТ) используется для прокладки труб по методу «труба в трубе» для избежания протечек и возможности заменить трубу. Так же защитную трубу для МПТ можно назвать защитным гофрированным кожухом.

Гофрированный кожух применяется для прокладки металлопластиковых труб через стены, перегородки, перекрытия. При укладке кожуха в монолитные конструкции, он обеспечивает свободные температурные колебания длины трубы, а также позволяет производить замену труб без разборки монолитных конструкций.



| Товар | Ед.изм. | Колич. | Цена розница, ₺ | Цена опт, ₺ |
|--|---------|--------|-----------------|-------------|
| Труба дренажная гофрированная (ДГТ) из полиэтилена с фильтром и без фильтра | | | | |
| Дренажная гофр. труба с перф. в фильтре (Тайпар) Ø110 мм | м | 50 | 79.00 | |
| Дренажная гофр. труба с перфорацией/без перфорации Ø63 мм | м | 100 | 37.00 | 36.00 |
| Дренажная гофр. труба с перфорацией в фильтре Ø63 мм | м | 100 | 40.00 | 39.00 |
| Дренажная гофр. труба с перфорацией/без перфорации Ø110 мм | м | 50 | 60.00 | 58.00 |
| Дренажная гофр. труба с перф. в фильтре (эконом) Ø110 мм | м | 50 | 52.80 | |
| Дренажная гофр. труба с перфорацией в фильтре Ø110 мм | м | 50 | 65.00 | 63.00 |
| Дренажная гофр. труба с перфорацией/без перфорации Ø160 мм | м | 50 | 110.70 | |
| Дренажная гофр. труба с перфорацией в фильтре Ø160 мм | м | 50 | 116.00 | 114.00 |
| Дренажная гофр. труба с перфорацией/без перфорации Ø200 мм | м | 40 | 170.00 | 168.00 |
| Дренажная гофр. труба с перфорацией в фильтре Ø200 мм | м | 40 | 167.00 | 164.00 |

Предназначена для устройства закрытого горизонтального дренажа на орошаемых и осушаемых землях. Дренаж применяется в дорожном строительстве, для защиты фундаментов и подвалов зданий от воды, в сельском хозяйстве, а также при обустройстве ландшафтов. Геотекстиль предотвращает забивания отверстий и полости дренажной трубы песком и частицами грунта тем самым предотвращая их заиливание и закупоривание. Перфорация обеспечивает приток воды в трубу. Применяются при глубине заложения не более 2 метров.



| Товар | Ед.изм. | Цена розничная, ₺ | Цена опт, ₺ |
|---|---------|-------------------|-------------|
| Труба дренажная двустенная | | | |
| Труба дренажная двухслойная гофрированная d=63 мм с фильтром с перфорацией (бухта-50м) | пог.м | 98.00 | 96.00 |
| Труба дренажная двухслойная гофрированная d=110 мм с фильтром с перфорацией (бухта-50м) | пог.м | 170.00 | 164.00 |
| Труба дренажная двухслойная гофрированная d=160 мм с фильтром с перфорацией (бухта-50м) | пог.м | 236.00 | 230.00 |
| Труба дренажная двухслойная гофрированная d=200 мм с фильтром с перфорацией (бухта-50м) | пог.м | 350.00 | 343.00 |

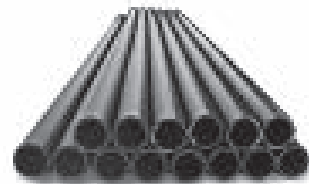
Дренажные трубы имеют двойную стенку. При этом гладкая внутренняя поверхность повышает самоочищаемость трубы, а следовательно, и пропускную способность системы, а гофрированная внешняя оболочка обеспечивает повышенную кольцевую жесткость трубы. Большая площадь щелевидных отверстий обеспечивает эффективное осушение. Двухстенные дренажные трубы рекомендуются для применения в дренажных системах вокруг зданий и сооружений благодаря достаточной устойчивости к внешним нагрузкам.



| Товар | Ед. изм. | Цена розничная, ₺ |
|---|----------|-------------------|
| Фитинги для дренажных и защитных двустенных труб | | |
| Муфта для дренажных труб Ø63 мм | шт | 43.00 |
| Муфта для дренажных труб Ø110 мм | шт | 69.00 |
| Муфта для дренажных труб Ø160 мм | шт | 123.00 |
| Муфта для дренажных труб Ø200 мм | шт | 146.00 |
| Отвод 90° для дренажных труб Ø63 мм | шт | 49.00 |
| Отвод 90° для дренажных труб Ø110 мм | шт | 132.00 |
| Отвод 90° для дренажных труб Ø160 мм | шт | 235.00 |
| Отвод 90° для дренажных труб Ø200 мм | шт | 294.00 |
| Тройник для дренажных труб Ø63 мм | шт | 94.00 |
| Тройник для дренажных труб Ø110 мм | шт | 174.00 |
| Тройник для дренажных труб Ø160 мм | шт | 294.00 |
| Тройник для дренажных труб Ø200 мм | шт | 394.00 |
| Крестовина для дренажных труб Ø63 мм/Ø63 мм | шт | 108.00 |
| Крестовина для дренажных труб Ø110 мм/Ø110 мм | шт | 250.00 |
| Крестовина для дренажных труб Ø160 мм/Ø160 мм | шт | 385.00 |
| Крестовина для дренажных труб Ø200 мм/Ø200 мм | шт | 432.00 |
| Заглушка для дренажных труб Ø63 мм | шт | 39.00 |
| Заглушка для дренажных труб Ø110 мм | шт | 65.00 |
| Заглушка для дренажных труб Ø160 мм | шт | 94.00 |
| Заглушка для дренажных труб Ø200 мм | шт | 131.00 |
| Переход для дренажных труб универсальный Ø110/Ø63 | шт | 116.00 |
| Переход для дренажных труб универсальный Ø160/Ø110 | шт | 165.00 |
| Переход для дренажных труб универсальный Ø200/Ø160 | шт | 281.00 |

| Товар | Ед. изм. | Цена розничная, Р |
|--------------------------------------|----------|-------------------|
| Труба ПНД техническая | | |
| Труба ПЭ техническая SDR 11 20x2,0 | м | 10.40 |
| Труба ПЭ техническая SDR 13,6 25x2,0 | м | 13.30 |
| Труба ПЭ техническая SDR 13,6 32x2,0 | м | 17.30 |
| Труба ПЭ техническая SDR 17 40x2,4 | м | 26.20 |
| Труба ПЭ техническая SDR 17 50x3,0 | м | 37.70 |
| Труба ПЭ техническая SDR 17 63x3,8 | м | 61.00 |
| Труба ПЭ техническая SDR 17 110x6,6 | м | 176.60 |
| Труба ПЭ техническая SDR 17 160x9,5 | м | 355.40 |

Безнапорные полиэтиленовые трубы (электротехнические) предназначены для использования в качестве кабель-каналов при обустройстве электрических и телекоммуникационных сетей низкого напряжения. Трубы могут применяться для скрытой прокладки в негорючих средах (железобетонных изделиях, грунте и т.д.) Изготавливаются из полиэтилена низкого давления (ПНД) по ГОСТ16338-77, композиции из полиэтилена низкого давления, а так же вторичного полиэтилена.



| Товар | Ед. изм. | Цена розничная, Р | Цена крупный опт, Р |
|--------------------------------|----------|-------------------|---------------------|
| Труба ПНД водопроводная | | | |
| Труба ПНД ПЭ100 SDR11 20x2 | м | 19.80 | |
| Труба ПНД ПЭ100 SDR13,6 25x2 | м | 25.30 | |
| Труба ПНД ПЭ100 SDR17 32x2 | м | 32.70 | |
| Труба ПНД ПЭ100 SDR17 40x2,4 | м | 48.00 | |
| Труба ПНД ПЭ100 SDR217 50x3,0 | м | 75.00 | |

Напорные полиэтиленовые трубы (трубы ПЭ) предназначены для транспортировки воды питьевого и хозяйственного назначения. Ассортимент включает трубы диаметром от 20 до 1200 мм, изготовленные из импортного полиэтилена ПЭ 100 в соответствии с ГОСТ 18599-2001. Напорные трубы ПЭ рассчитаны на давление от 4 до 20 Атм, рабочая температура трубы - от 0 до 40°С. Срок службы труб – более 50 лет.

Трубы напорные диаметром 20-110 мм изготавливаются в бухтах и прямых отрезках, а трубы диаметром 125-1200 мм выпускаются только в прямых отрезках длиной 6 и 12 м. По согласованию с заказчиком возможно изготовление труб другой длины.



| Товар | Ед. изм. | Цена розничная, Р |
|--|----------|-------------------|
| Труба ПНД водопроводная ПРЕМИУМ | | |
| Труба ПЭ 100 SDR 11 20x2,0 | м | 24.70 |
| Труба ПЭ 100 SDR 13,6 25x2,0 | м | 31.20 |
| Труба ПЭ 100 SDR 17 32x3,0 | м | 58.40 |

Напорные полиэтиленовые трубы ПРЕМИУМ предназначены для создания трубопроводов транспортирующих воду, в том числе для хозяйственно-питьевого водоснабжения. Напорные трубы рассчитаны на рабочее давление 16 Атм, рабочая температура от 0 до +40°С. Производятся из первичного высококачественного сырья, соответствующего ГОСТ-18599-2001, из полиэтилена низкого давления, и соответствует всем санитарным, эпидемиологическим и гигиеническим требованиям. Трубы производятся полностью синего цвета, что является гарантией качества производителя продукции и защитой от подделок. Каждая бухта имеет индивидуальную защитную упаковку.



| Товар | Ед.изм. | Цена розничная, Р | Цена крупный опт, Р |
|--|---------|-------------------|---------------------|
| Трубы чугунные ЧК, ВЧШГ | | | |
| ВЧШГ | | | |
| Труба ВЧШГ ф 100 х 6000 мм с манжетами | шт | 11050.00 | |
| Труба ВЧШГ ф 150 х 6000 мм с манжетами | шт | 16750.00 | |
| Труба ВЧШГ ф 200 х 5500 мм с манжетами | шт | 17320.00 | |
| Труба ВЧШГ ф 250 х 6000 мм с манжетами | шт | 28050.00 | |
| Труба ВЧШГ ф 300 х 6000 мм с манжетами | шт | 36900.00 | |
| Труба ВЧШГ ф 400 х 6000 мм с манжетами | шт | По запросу | |
| Труба ВЧШГ ф 500 х 6000 мм с манжетами | шт | По запросу | |
| Труба ВЧШГ ф 600 х 6000 мм с манжетами | шт | По запросу | |

| Трубы ВЧШГ с внутренним цементным и наружным лаковым покрытием ТУ-1461-037-50254094-2008 | | |
|---|----------------------|------------------|
| Размер (мм) | | Масса трубы (кг) |
| ДУ по раструб | ДУ по гладкому концу | L-6,0м |
| 100 | 163 | 113 |
| 150 | 216 | 170 |
| 200 | 273 | 230 |
| 250 | 326 | 300 |
| 300 | 382 | 380 |
| 400 | 491 | 570 |

Трубы ВЧШГ - трубы из высокопрочного чугуна с шаровидным графитом, раструбные. Трубы ВЧШГ рассчитаны на рабочее давление до 1,6 МПа. Трубы ВЧШГ поставляются в комплекте с резиновой манжетой. Фасонные части из ВЧШГ поставляются под заказ.

| Товар | Ед. изм. | Цена розничная, ₺ | Цена опт, ₺ |
|----------------------------|----------|-------------------|-------------|
| ЧК, фасонные части | | | |
| Отвод 100x90 | шт | 460.00 | |
| Отвод 150x90 | шт | 1030.00 | |
| Труба Ч/К 100x2000мм, L=2м | шт | 1570.00 | 1470.00 |
| Труба Ч/К 150x2000мм, L=2м | шт | 3100.00 | 2920.00 |

| Трубы и фасонные части чугунные канализационные ТУ 4925-02884032-401-93 | | | |
|--|---------------|-----------|-------|
| Условный проход Ду | Д1, Д2, Д3 мм | Масса, кг | ед/уп |
| Ø100 | 118, 125, 148 | 24,9 | 39 |
| Ø150 | 168, 178, 204 | 39,6 | 18 |

| Товар | Ед. изм. | Цена розничная, ₺ |
|-----------------------------|----------|-------------------|
| Цемент | | |
| Цемент М400 (Сланцы), 50 кг | мшк | 348.00 |
| Цемент М500 (Сланцы), 50 кг | мшк | 360.00 |
| Цемент М-400 Д20 (Пикалёво) | мшк | 263.00 |

| Товар | Ед. изм. | Цена опт, ₺ |
|---|----------------|-------------|
| ЦСП | | |
| ЦСП 10 (12)*3200*1200 Некондиция в листах | м ² | от 120.00 |
| ЦСП 8x795x1200 Свирь | л | 230.00 |
| ЦСП 10*3200*1200 Свирь (56л/упак) 49 кг | л | 799.00 |
| ЦСП 12*3200*1200 Свирь (46л/упак) 59 кг | л | 889.00 |
| ЦСП 16*3200*1200 Свирь (35л/упак) 78 кг | л | 1069.00 |
| ЦСП 20*3200*1200 Свирь (28л/упак) 98 кг | л | 1465.00 |
| ЦСП 24*3200*1200 Свирь (23л/упак) 117 кг | л | 1949.00 |

ЦСП – цементно-стружечная плита, которая производится из таких материалов как цемент и древесная стружка (что понятно из названия). В изготовлении ЦСП также применяются специальные вещества, благодаря одним из которых древесная стружка минерализуется, а с помощью других цемент быстрее затвердевает и теряет влажность. Минерализация стружки необходима для придания готовой плите способности противостоять неблагоприятным внешним факторам без потери первоначальных свойств. Такие минерализованные стройматериалы не подвержены воздействию насекомых, грибковым поражениям и плесени.

ЦСП – экологически чистые стройматериалы с высокими показателями прочности, морозостойкости, огнестойкости и влагостойкости. Благодаря своей экологичности и, как следствие, безопасности для здоровья человека, такие стройматериалы могут применяться не только для внешних строительных работ – ЦСП могут использоваться и как отделочные материалы внутри помещений.



*Обращаем Ваше внимание, что цены, указанные в прайсе, могут отличаться от цен на текущий момент.

За более точной информацией о стоимости и наличии товара обращайтесь в отдел продаж по телефонам: **777-22-11** или **334-44-05**.

ПСН

ПРЕДПРИЯТИЕ
СТРОИТЕЛЬНЫХ
ПОСТАВОК



мастика (стр. 4)

труба канализационная (стр. 17)

водолазные барьеры (стр. 5)

техноколь (стр. 17)

дренажные трубы (стр. 19)

ЦСП (стр. 21)

цемент (стр. 21)

шифер плоский (стр. 4)

люк чугунный (стр. 14)