



ОБЩЕСТВО С ОГРАНИЧЕННОЙ ОТВЕТСТВЕННОСТЬЮ

"Уральская Железобетонная Компания"

Адрес: 460050, Российская Федерация, Оренбургская обл., Оренбург г, ул. Терешковой,
297, тел. 29-30-29 e-mail: beton_oren@mail.ru

ИНН 5610226625 ОГРН 1175658012210 р/с 40702810829250001685, ФИЛИАЛ

"НИЖЕГОРОДСКИЙ" ОАО "АЛЬФА-БАНК"

к/с 30101810200000000824, БИК 042202824

uzbk56@mail.ru

"УТВЕРЖДАЮ"

Директор ООО "УЖК"

В.Л.Дементьев

"23" октября 2017г.

ПРАЙС-ЛИСТ НА ИЗДЕЛИЯ

Плиты перекрытия

| Наименование | Параметры изделия | | | | | | Стоимость изделия без НДС, руб. | Стоимость изделия с НДС, руб. |
|--|-------------------|--------|--------|------------|----------------------------|-----------|---------------------------------|-------------------------------|
| | Размеры, мм | | | Площадь м2 | Объем бетона в изделии, м3 | Масса, кг | | |
| | Длина | Ширина | Высота | | | | | |
| <i>Плиты перекрытия шириной 1200 мм.</i> | | | | | | | | |
| ПБ 12.12.8 | 1180 | 1195 | 220 | 1,41 | 0,174 | 440 | 1 610 | 1 900 |
| ПБ 13.12.8 | 1280 | 1195 | 220 | 1,53 | 0,189 | 470 | 1 695 | 2 000 |
| ПБ 14.12.8 | 1380 | 1195 | 220 | 1,65 | 0,204 | 510 | 1 966 | 2 320 |
| ПБ 15.12.8 | 1480 | 1195 | 220 | 1,77 | 0,219 | 550 | 2 178 | 2 570 |
| ПБ 16.12.8 | 1580 | 1195 | 220 | 1,89 | 0,234 | 580 | 2 263 | 2 670 |
| ПБ 17.12.8 | 1680 | 1195 | 220 | 2,01 | 0,249 | 600 | 2 347 | 2 770 |
| ПБ 18.12.8 | 1780 | 1195 | 220 | 2,13 | 0,264 | 630 | 2 432 | 2 870 |
| ПБ 19.12.8 | 1880 | 1195 | 220 | 2,25 | 0,279 | 670 | 2 771 | 3 270 |
| ПБ 20.12.8 | 1980 | 1195 | 220 | 2,37 | 0,293 | 700 | 3 025 | 3 570 |
| ПБ 21.12.8 | 2080 | 1195 | 220 | 2,49 | 0,308 | 740 | 3 110 | 3 670 |
| ПБ 22.12.8 | 2180 | 1195 | 220 | 2,61 | 0,323 | 770 | 3 280 | 3 870 |
| ПБ 23.12.8 | 2280 | 1195 | 220 | 2,72 | 0,338 | 810 | 3 364 | 3 970 |
| ПБ 24.12.8 | 2380 | 1195 | 220 | 2,84 | 0,352 | 840 | 3 407 | 4 020 |
| ПБ 25.12.8 | 2480 | 1195 | 220 | 2,96 | 0,367 | 880 | 3 788 | 4 470 |
| ПБ 26.12.8 | 2580 | 1195 | 220 | 3,08 | 0,382 | 920 | 3 958 | 4 670 |
| ПБ 27.12.8 | 2680 | 1195 | 220 | 3,20 | 0,397 | 950 | 3 839 | 4 530 |
| ПБ 28.12.8 | 2780 | 1195 | 220 | 3,32 | 0,412 | 1000 | 4 297 | 5 070 |
| ПБ 29.12.8 | 2880 | 1195 | 220 | 3,44 | 0,427 | 1020 | 4 381 | 5 170 |
| ПБ 30.12.8 | 2980 | 1195 | 220 | 3,56 | 0,442 | 1060 | 4 263 | 5 030 |
| ПБ 31.12.8 | 3080 | 1195 | 220 | 3,68 | 0,456 | 1090 | 4 805 | 5 670 |
| ПБ 32.12.8 | 3180 | 1195 | 220 | 3,80 | 0,471 | 1130 | 4 551 | 5 370 |
| ПБ 33.12.8 | 3280 | 1195 | 220 | 3,92 | 0,486 | 1170 | 4 695 | 5 540 |
| ПБ 34.12.8 | 3380 | 1195 | 220 | 4,04 | 0,501 | 1200 | 4 856 | 5 730 |
| ПБ 35.12.8 | 3480 | 1195 | 220 | 4,16 | 0,516 | 1240 | 5 127 | 6 050 |
| ПБ 36.12.8 | 3580 | 1195 | 220 | 4,28 | 0,529 | 1270 | 5 483 | 6 470 |
| ПБ 37.12.8 | 3680 | 1195 | 220 | 4,40 | 0,545 | 1310 | 5 653 | 6 670 |
| ПБ 38.12.8 | 3780 | 1195 | 220 | 4,52 | 0,560 | 1340 | 5 822 | 6 870 |

| Плиты перекрытия | | | | | | | | |
|------------------|-------------------|--------|--------|------------|----------------------------|-----------|---------------------------------|-------------------------------|
| Наименование | Параметры изделия | | | | | | Стоимость изделия без НДС, руб. | Стоимость изделия с НДС, руб. |
| | Размеры, мм | | | Площадь м2 | Объем бетона в изделии, м3 | Масса, кг | | |
| | Длина | Ширина | Высота | | | | | |
| ПБ 39.12.8 | 3880 | 1195 | 220 | 4.64 | 0.575 | 1380 | 5,534 | 6,530 |
| ПБ 40.12.8 | 3980 | 1195 | 220 | 4.76 | 0.590 | 1420 | 5,636 | 6,650 |
| ПБ 41.12.8 | 4080 | 1195 | 220 | 4.88 | 0.604 | 1450 | 6,076 | 7,170 |
| ПБ 42.12.8 | 4180 | 1195 | 220 | 5.00 | 0.619 | 1490 | 5,712 | 6,740 |
| ПБ 43.12.8 | 4280 | 1195 | 220 | 5.11 | 0.634 | 1520 | 5,856 | 6,910 |
| ПБ 44.12.8 | 4380 | 1195 | 220 | 5.23 | 0.649 | 1560 | 5,958 | 7,030 |
| ПБ 45.12.8 | 4480 | 1195 | 220 | 5.35 | 0.664 | 1590 | 6,127 | 7,230 |
| ПБ 46.12.8 | 4580 | 1195 | 220 | 5.47 | 0.679 | 1630 | 6,754 | 7,970 |
| ПБ 47.12.8 | 4680 | 1195 | 220 | 5.59 | 0.693 | 1660 | 6,924 | 8,170 |
| ПБ 48.12.8 | 4780 | 1195 | 220 | 5.71 | 0.708 | 1700 | 6,661 | 7,860 |
| ПБ 49.12.8 | 4880 | 1195 | 220 | 5.83 | 0.723 | 1730 | 7,347 | 8,670 |
| ПБ 50.12.8 | 4980 | 1195 | 220 | 5.95 | 0.738 | 1770 | 7,432 | 8,770 |
| ПБ 51.12.8 | 5080 | 1195 | 220 | 6.07 | 0.751 | 1800 | 7,517 | 8,870 |
| ПБ 52.12.8 | 5180 | 1195 | 220 | 6.19 | 0.767 | 1850 | 7,602 | 8,970 |
| ПБ 53.12.8 | 5280 | 1195 | 220 | 6.31 | 0.782 | 1880 | 7,856 | 9,270 |
| ПБ 54.12.8 | 5380 | 1195 | 220 | 6.43 | 0.796 | 1910 | 7,941 | 9,370 |
| ПБ 55.12.8 | 5480 | 1195 | 220 | 6.55 | 0.812 | 1950 | 8,110 | 9,570 |
| ПБ 56.12.8 | 5580 | 1195 | 220 | 6.67 | 0.827 | 1980 | 8,195 | 9,670 |
| ПБ 57.12.8 | 5680 | 1195 | 220 | 6.79 | 0.841 | 2020 | 8,280 | 9,770 |
| ПБ 58.12.8 | 5780 | 1195 | 220 | 6.91 | 0.856 | 2050 | 8,364 | 9,870 |
| ПБ 59.12.8 | 5880 | 1195 | 220 | 7.03 | 0.871 | 2090 | 8,449 | 9,970 |
| ПБ 60.12.8 | 5980 | 1195 | 220 | 7.15 | 0.885 | 2130 | 8,534 | 10,070 |
| ПБ 61.12.8 | 6080 | 1195 | 220 | 7.27 | 0.901 | 2160 | 8,555 | 10,095 |
| ПБ 62.12.8 | 6180 | 1195 | 220 | 7.39 | 0.916 | 2200 | 8,619 | 10,170 |
| ПБ 63.12.8 | 6280 | 1195 | 220 | 7.50 | 0.931 | 2220 | 8,788 | 10,370 |
| ПБ 64.12.8 | 6380 | 1195 | 220 | 7.62 | 0.945 | 2270 | 8,873 | 10,470 |
| ПБ 65.12.8 | 6480 | 1195 | 220 | 7.74 | 0.960 | 2300 | 9,212 | 10,870 |
| ПБ 66.12.8 | 6580 | 1195 | 220 | 7.86 | 0.975 | 2340 | 9,297 | 10,970 |
| ПБ 67.12.8 | 6680 | 1195 | 220 | 7.98 | 0.990 | 2370 | 9,466 | 11,170 |
| ПБ 68.12.8 | 6780 | 1195 | 220 | 8.10 | 1.004 | 2400 | 9,636 | 11,370 |
| ПБ 69.12.8 | 6880 | 1195 | 220 | 8.22 | 1.019 | 2440 | 9,975 | 11,770 |
| ПБ 70.12.8 | 6980 | 1195 | 220 | 8.34 | 1.034 | 2480 | 10,144 | 11,970 |
| ПБ 71.12.8 | 7080 | 1195 | 220 | 8.46 | 1.049 | 2520 | 12,025 | 14,190 |
| ПБ 72.12.8 | 7180 | 1195 | 220 | 8.58 | 1.060 | 2590 | 12,627 | 14,900 |
| ПБ 73.12.8 | 7280 | 1195 | 220 | 8.70 | 1.078 | 2600 | 12,686 | 14,970 |
| ПБ 74.12.8 | 7380 | 1195 | 220 | 8.82 | 1.093 | 2620 | 12,771 | 15,070 |
| ПБ 75.12.8 | 7480 | 1195 | 220 | 8.94 | 1.108 | 2660 | 12,856 | 15,170 |
| ПБ 76.12.8 | 7580 | 1195 | 220 | 9.06 | 1.123 | 2690 | 13,025 | 15,370 |
| ПБ 77.12.8 | 7680 | 1195 | 220 | 9.18 | 1.140 | 2740 | 13,195 | 15,570 |
| ПБ 78.12.8 | 7780 | 1195 | 220 | 9.30 | 1.150 | 2770 | 13,788 | 16,270 |
| ПБ 79.12.8 | 7880 | 1195 | 220 | 9.42 | 1.167 | 2800 | 14,466 | 17,070 |
| ПБ 80.12.8 | 7980 | 1195 | 220 | 9.54 | 1.182 | 2840 | 14,636 | 17,270 |
| ПБ 81.12.8 | 8080 | 1195 | 220 | 9.66 | 1.197 | 2870 | 14,805 | 17,470 |
| ПБ 82.12.8 | 8180 | 1195 | 220 | 9.78 | 1.210 | 2900 | 14,975 | 17,670 |
| ПБ 83.12.8 | 8280 | 1195 | 220 | 9.89 | 1.227 | 2940 | 15,907 | 18,770 |
| ПБ 84.12.8 | 8380 | 1195 | 220 | 10.01 | 1.240 | 2980 | 16,246 | 19,170 |
| ПБ 85.12.8 | 8480 | 1195 | 220 | 10.13 | 1.260 | 3020 | 16,415 | 19,370 |

| Наименование | Параметры изделия | | | | | | Стоимость изделия без НДС, руб. | Стоимость изделия с НДС, руб. |
|--|-------------------|--------|--------|------------|----------------------------|-----------|---------------------------------|-------------------------------|
| | Размеры, мм | | | Площадь м2 | Объем бетона в изделии, м3 | Масса, кг | | |
| | Длина | ширина | Высота | | | | | |
| ПБ 86.12.8 | 8580 | 1195 | 220 | 10.25 | 1.270 | 3040 | 16,585 | 19,570 |
| ПБ 87.12.8 | 8680 | 1195 | 220 | 10.37 | 1.286 | 3080 | 16,754 | 19,770 |
| ПБ 88.12.8 | 8780 | 1195 | 220 | 10.49 | 1.301 | 3120 | 16,924 | 19,970 |
| ПБ 89.12.8 | 8880 | 1195 | 220 | 10.61 | 1.316 | 3160 | 17,347 | 20,470 |
| ПБ 90.12.8 | 8980 | 1195 | 220 | 10.73 | 1.330 | 3190 | 17,517 | 20,670 |
| Плиты перекрытия шириной 1500 мм. | | | | | | | | |
| ПБ 12.15-8 | 1180 | 1490 | 220 | 1.7582 | 0.24 | 440 | 2,034 | 2,400 |
| ПБ 13.15-8 | 1280 | 1490 | 220 | 1.9072 | 0.26 | 550 | 2,093 | 2,470 |
| ПБ 14.15-8 | 1380 | 1490 | 220 | 2.0562 | 0.28 | 600 | 2,347 | 2,770 |
| ПБ 15.15-8 | 1480 | 1490 | 220 | 2.2052 | 0.30 | 630 | 2,517 | 2,970 |
| ПБ 16.15-8 | 1580 | 1490 | 220 | 2.3542 | 0.32 | 670 | 2,686 | 3,170 |
| ПБ 17.15-8 | 1680 | 1490 | 220 | 2.5032 | 0.34 | 700 | 3,025 | 3,570 |
| ПБ 18.15-8 | 1780 | 1490 | 220 | 2.6522 | 0.36 | 740 | 3,195 | 3,770 |
| ПБ 19.15-8 | 1880 | 1490 | 220 | 2.8012 | 0.38 | 770 | 3,280 | 3,870 |
| ПБ 20.15-8 | 1980 | 1490 | 220 | 2.9502 | 0.40 | 810 | 3,534 | 4,170 |
| ПБ 21.15-8 | 2080 | 1490 | 220 | 3.0992 | 0.42 | 840 | 3,703 | 4,370 |
| ПБ 22.15-8 | 2180 | 1490 | 220 | 3.2482 | 0.44 | 880 | 3,873 | 4,570 |
| ПБ 23.15-8 | 2280 | 1490 | 220 | 3.3972 | 0.46 | 920 | 4,042 | 4,770 |
| ПБ 24.15-8 | 2380 | 1490 | 220 | 3.5462 | 0.48 | 950 | 4,085 | 4,820 |
| ПБ 25.15-8 | 2480 | 1490 | 220 | 3.6952 | 0.49 | 1000 | 4,381 | 5,170 |
| ПБ 26.15-8 | 2580 | 1490 | 220 | 3.8442 | 0.51 | 1020 | 4,636 | 5,470 |
| ПБ 27.15-8 | 2680 | 1490 | 220 | 3.9932 | 0.53 | 1060 | 4,890 | 5,770 |
| ПБ 28.15-8 | 2780 | 1490 | 220 | 4.1422 | 0.55 | 1090 | 4,975 | 5,870 |
| ПБ 29.15-8 | 2880 | 1490 | 220 | 4.2912 | 0.57 | 1130 | 5,144 | 6,070 |
| ПБ 30.15-8 | 2980 | 1490 | 220 | 4.4402 | 0.59 | 1170 | 5,398 | 6,370 |
| ПБ 31.15-8 | 3080 | 1490 | 220 | 4.5892 | 0.60 | 1200 | 5,483 | 6,470 |
| ПБ 32.15-8 | 3180 | 1490 | 220 | 4.7382 | 0.62 | 1240 | 5,746 | 6,780 |
| ПБ 33.15-8 | 3280 | 1490 | 220 | 4.8872 | 0.64 | 1270 | 5,822 | 6,870 |
| ПБ 34.15-8 | 3380 | 1490 | 220 | 5.0362 | 0.66 | 1310 | 5,907 | 6,970 |
| ПБ 35.15-8 | 3480 | 1490 | 220 | 5.1852 | 0.68 | 1340 | 6,161 | 7,270 |
| ПБ 36.15-8 | 3580 | 1490 | 220 | 5.3342 | 0.70 | 1380 | 6,415 | 7,570 |
| ПБ 37.15-8 | 3680 | 1490 | 220 | 5.4832 | 0.71 | 1420 | 6,585 | 7,770 |
| ПБ 38.15-8 | 3780 | 1490 | 220 | 5.6322 | 0.73 | 1450 | 6,754 | 7,970 |
| ПБ 39.15-8 | 3880 | 1490 | 220 | 5.7812 | 0.75 | 1490 | 6,924 | 8,170 |
| ПБ 40.15-8 | 3980 | 1490 | 220 | 5.9302 | 0.77 | 1520 | 7,008 | 8,270 |
| ПБ 41.15-8 | 4080 | 1490 | 220 | 6.0792 | 0.79 | 1560 | 7,093 | 8,370 |
| ПБ 42.15-8 | 4180 | 1490 | 220 | 6.2282 | 0.81 | 1590 | 7,178 | 8,470 |
| ПБ 43.15-8 | 4280 | 1490 | 220 | 6.3772 | 0.83 | 1630 | 7,263 | 8,570 |
| ПБ 44.15-8 | 4380 | 1490 | 220 | 6.5262 | 0.84 | 1660 | 7,347 | 8,670 |
| ПБ 45.15-8 | 4480 | 1490 | 220 | 6.6752 | 0.86 | 1700 | 7,432 | 8,770 |
| ПБ 46.15-8 | 4580 | 1490 | 220 | 6.8242 | 0.88 | 1730 | 7,856 | 9,270 |
| ПБ 47.15-8 | 4680 | 1490 | 220 | 6.9732 | 0.90 | 1770 | 7,941 | 9,370 |
| ПБ 48.15-8 | 4780 | 1490 | 220 | 7.1222 | 0.92 | 1800 | 8,025 | 9,470 |
| ПБ 49.15-8 | 4880 | 1490 | 220 | 7.2712 | 0.93 | 1850 | 8,110 | 9,570 |
| ПБ 50.15-8 | 4980 | 1490 | 220 | 7.4202 | 0.95 | 1880 | 8,195 | 9,670 |
| ПБ 51.15-8 | 5080 | 1490 | 220 | 7.5692 | 0.97 | 1910 | 8,280 | 9,770 |
| ПБ 52.15-8 | 5180 | 1490 | 220 | 7.7182 | 1.00 | 1950 | 8,364 | 9,870 |
| ПБ 53.15-8 | 5280 | 1490 | 220 | 7.8672 | 1.02 | 1980 | 7,784 | 9,185 |

| Наименование | Параметры изделия | | | | | | Стоимость изделия без НДС, руб. | Стоимость изделия с НДС, руб. |
|--------------|-------------------|--------|--------|------------|----------------------------|-----------|---------------------------------|-------------------------------|
| | Размеры, мм | | | Площадь м2 | Объем бетона в изделии, м3 | Масса, кг | | |
| | Длина | Ширина | Высота | | | | | |
| ПБ 54.15-8 | 5380 | 1490 | 220 | 8.0162 | 1.04 | 2020 | 7,814 | 9,220 |
| ПБ 55.15-8 | 5480 | 1490 | 220 | 8.1652 | 1.06 | 2050 | 8,619 | 10,170 |
| ПБ 56.15-8 | 5580 | 1490 | 220 | 8.3142 | 1.08 | 2090 | 8,703 | 10,270 |
| ПБ 57.15-8 | 5680 | 1490 | 220 | 8.4632 | 1.1 | 2130 | 8,788 | 10,370 |
| ПБ 58.15-8 | 5780 | 1490 | 220 | 8.6122 | 1.12 | 2160 | 8,873 | 10,470 |
| ПБ 59.15-8 | 5880 | 1490 | 220 | 8.7612 | 1.14 | 2200 | 8,958 | 10,570 |
| ПБ 60.15-8 | 5980 | 1490 | 220 | 8.9102 | 1.16 | 2220 | 9,042 | 10,670 |
| ПБ 61.15-9 | 6080 | 1490 | 220 | 9.0592 | 1.18 | 2270 | 9,127 | 10,770 |
| ПБ 62.15-8 | 6180 | 1490 | 220 | 9.2082 | 1.2 | 2300 | 9,297 | 10,970 |
| ПБ 63.15-8 | 6280 | 1490 | 220 | 9.3572 | 1.22 | 2340 | 10,144 | 11,970 |
| ПБ 64.15-8 | 6380 | 1490 | 220 | 9.5062 | 1.24 | 2370 | 10,737 | 12,670 |
| ПБ 65.15-8 | 6480 | 1490 | 220 | 9.6552 | 1.26 | 2400 | 10,907 | 12,870 |
| ПБ 66.15-8 | 6580 | 1490 | 220 | 9.8042 | 1.28 | 2440 | 11,161 | 13,170 |
| ПБ 67.15-8 | 6680 | 1490 | 220 | 9.9532 | 1.3 | 2480 | 11,754 | 13,870 |
| ПБ 68.15-8 | 6780 | 1490 | 220 | 10.1022 | 1.32 | 2520 | 12,008 | 14,170 |
| ПБ 69.15-8 | 6880 | 1490 | 220 | 10.2512 | 1.34 | 2590 | 12,263 | 14,470 |
| ПБ70.15-8 | 6980 | 1490 | 220 | 10.4002 | 1.36 | 2600 | 12,771 | 15,070 |
| ПБ 71.15-8 | 7080 | 1490 | 220 | 10.5492 | 1.38 | 2620 | 13,619 | 16,070 |
| ПБ 72.15-8 | 7180 | 1490 | 220 | 10.6982 | 1.4 | 2660 | 13,958 | 16,470 |
| ПБ 73.15-8 | 7280 | 1490 | 220 | 10.8472 | 1.42 | 2690 | 14,805 | 17,470 |
| ПБ 74.15-8 | 7380 | 1490 | 220 | 10.9962 | 1.44 | 2740 | 15,144 | 17,870 |
| ПБ 75.15-8 | 7480 | 1490 | 220 | 11.1452 | 1.46 | 2770 | 15,314 | 18,070 |
| ПБ 76.15-8 | 7580 | 1490 | 220 | 11.2942 | 1.48 | 2800 | 15,822 | 18,670 |
| ПБ 77.15-8 | 7680 | 1490 | 220 | 11.4432 | 1.5 | 2840 | 16,076 | 18,970 |
| ПБ 78.15-8 | 7780 | 1490 | 220 | 11.5922 | 1.52 | 2870 | 16,246 | 19,170 |
| ПБ 79.15-8 | 7880 | 1490 | 220 | 11.7412 | 1.54 | 2900 | 17,686 | 20,870 |
| ПБ 80.15-8 | 7980 | 1490 | 220 | 11.8902 | 1.56 | 2940 | 18,025 | 21,270 |
| ПБ 81.15-8 | 8080 | 1490 | 220 | 12.0392 | 1.58 | 2980 | 18,195 | 21,470 |
| ПБ 82.15-8 | 8180 | 1490 | 220 | 12.1882 | 1.6 | 3020 | 18,534 | 21,870 |
| ПБ 83.15-8 | 8280 | 1490 | 220 | 12.3372 | 1.62 | 3040 | 18,703 | 22,070 |
| ПБ 84.15-8 | 8380 | 1490 | 220 | 12.4862 | 1.64 | 3080 | 18,958 | 22,370 |
| ПБ 85.15-8 | 8480 | 1490 | 220 | 12.6352 | 1.66 | 3120 | 19,805 | 23,370 |
| ПБ 86.15-8 | 8580 | 1490 | 220 | 12.7842 | 1.68 | 3160 | 20,314 | 23,970 |
| ПБ 87.15-8 | 8680 | 1490 | 220 | 12.9332 | 1.7 | 3190 | 20,568 | 24,270 |
| ПБ 88.15-8 | 8780 | 1490 | 220 | 13.0822 | 1.72 | 3230 | 20,737 | 24,470 |
| ПБ 89.15-8 | 8880 | 1490 | 220 | 13.2312 | 1.74 | 3400 | 21,076 | 24,870 |
| ПБ 90.15-8 | 8980 | 1490 | 220 | 13.3802 | 1.76 | 3700 | 21,331 | 25,170 |

Принимаем заявки на изготовление плит нагрузкой 600, 100 и 1250 кг/м2, а также плит по чертежам Заказчика.

| Наименование | Параметры изделия | | | | | | Стоимость изделия без НДС, руб. | Стоимость изделия с НДС, руб. |
|---|-------------------|--------|--------|------------|----------------------------|-----------|---------------------------------|-------------------------------|
| | Размеры, мм | | | Площадь м2 | Объем бетона в изделии, м3 | Масса, кг | | |
| | Длина | Ширина | Высота | | | | | |
| Блоки бетонные для стен подвалов | | | | | | | | |
| ФБС 24.3.6 | 2380 | 300 | 580 | 0.71 | 0.406 | 974 | 1,301 | 1,535 |
| ФБС 24.4.6 | 2380 | 400 | 580 | 0.95 | 0.543 | 1300 | 1,504 | 1,775 |
| ФБС 24.5.6 | 2380 | 500 | 580 | 1.19 | 0.679 | 1630 | 1,839 | 2,170 |
| ФБС 24.6.6 | 2380 | 600 | 580 | 1.43 | 0.815 | 1960 | 2,233 | 2,635 |
| ФБС 24.3.3 | 2380 | 300 | 280 | 0.71 | 0.203 | 487 | 725 | 855 |
| ФБС 24.4.3 | 2380 | 400 | 280 | 0.95 | 0.272 | 653 | 801 | 945 |
| ФБС 24.5.3 | 2380 | 500 | 280 | 1.19 | 0.339 | 814 | 1,128 | 1,331 |
| ФБС 24.6.3 | 2380 | 600 | 280 | 1.43 | 0.408 | 979 | 1,445 | 1,705 |
| ФБС 12.3.6 | 1180 | 300 | 580 | 0.35 | 0.195 | 480 | 623 | 735 |
| ФБС 12.4.6 | 1180 | 400 | 580 | 0.47 | 0.265 | 640 | 818 | 965 |
| ФБС 12.5.6 | 1180 | 500 | 580 | 0.59 | 0.331 | 790 | 1,004 | 1,185 |
| ФБС 12.6.6 | 1180 | 600 | 580 | 0.71 | 0.398 | 960 | 1,216 | 1,435 |
| ФБС 12.3.3 | 1180 | 300 | 280 | 0.35 | 0.102 | 245 | 369 | 435 |
| ФБС 12.4.3 | 1180 | 400 | 280 | 0.47 | 0.127 | 310 | 445 | 525 |
| ФБС 12.5.3 | 1180 | 500 | 280 | 0.59 | 0.159 | 380 | 653 | 770 |
| ФБС 12.6.3 | 1180 | 600 | 280 | 0.71 | 0.191 | 460 | 809 | 955 |
| ФБС 9.3.6 | 880 | 300 | 580 | 0.26 | 0.146 | 350 | 538 | 635 |
| ФБС 9.4.6 | 880 | 400 | 580 | 0.35 | 0.195 | 470 | 623 | 735 |
| ФБС 9.5.6 | 880 | 500 | 580 | 0.44 | 0.244 | 590 | 784 | 925 |
| ФБС 9.6.6 | 880 | 600 | 580 | 0.53 | 0.293 | 700 | 1,123 | 1,325 |
| ФБС 9.3.3 | 880 | 300 | 280 | 0.26 | 0.073 | 175 | 360 | 425 |
| ФБС 9.4.3 | 880 | 400 | 280 | 0.35 | 0.098 | 0.235 | 369 | 435 |
| ФБС 9.5.3 | 880 | 500 | 280 | 0.44 | 0.122 | 293 | 653 | 770 |
| ФБС 9.6.3 | 880 | 600 | 280 | 0.53 | 0.147 | 353 | 839 | 990 |
| ФБС 8.6.6 | 780 | 600 | 580 | 0.47 | 0.27 | 648 | 835 | 985 |
| ФБС 6.6.6 | 580 | 600 | 580 | 0.35 | 0.202 | 485 | 792 | 935 |
| Перемычки брусковые | | | | | | | | |
| 1ПБ 10-1 | 1030 | 120 | 65 | 0.12 | 0.008 | 20 | 280 | 330 |
| 1ПБ 13-1 | 1290 | 120 | 65 | 0.15 | 0.01 | 25 | 298 | 352 |
| 1ПБ 16-1 | 1550 | 120 | 65 | 0.19 | 0.012 | 30 | 336 | 396 |
| 2ПБ 10-1 | 1030 | 120 | 140 | 0.12 | 0.017 | 43 | 298 | 352 |
| 2ПБ 13-1 | 1290 | 120 | 140 | 0.15 | 0.022 | 54 | 411 | 485 |
| 2ПБ 16-2 | 1550 | 120 | 140 | 0.19 | 0.026 | 65 | 436 | 515 |
| 2ПБ 17-2 | 1680 | 120 | 140 | 0.20 | 0.028 | 71 | 479 | 565 |
| 2ПБ 19-3 | 1940 | 120 | 140 | 0.23 | 0.033 | 81 | 555 | 655 |
| 2ПБ 22-3 | 2200 | 120 | 140 | 0.26 | 0.037 | 92 | 665 | 785 |
| 2ПБ 25-3 | 2460 | 120 | 140 | 0.30 | 0.041 | 103 | 733 | 865 |
| 2ПБ 26-4 | 2590 | 120 | 140 | 0.31 | 0.044 | 109 | 792 | 935 |

| Наименование | Параметры изделия | | | | | | Стоимость изделия без НДС, руб. | Стоимость изделия с НДС, руб. |
|--------------|-------------------|--------|--------|------------|----------------------------|-----------|---------------------------------|-------------------------------|
| | Размеры, мм | | | Площадь м2 | Объем бетона в изделии, м3 | Масса, кг | | |
| | Длина | Ширина | Высота | | | | | |
| 2ПБ 29-4 | 2850 | 120 | 140 | 0.34 | 0.048 | 120 | 877 | 1,035 |
| 2ПБ 30-4 | 2980 | 120 | 140 | 0.36 | 0.05 | 125 | 919 | 1,085 |
| 3ПБ 18-8 | 1810 | 120 | 220 | 0.22 | 0.048 | 119 | 653 | 770 |
| 3ПБ 21-8 | 2070 | 120 | 220 | 0.25 | 0.055 | 137 | 818 | 965 |
| 3ПБ 25-8 | 2460 | 120 | 220 | 0.30 | 0.085 | 162 | 962 | 1,135 |
| 3ПБ 27-8 | 2720 | 120 | 220 | 0.33 | 0.072 | 180 | 970 | 1,145 |
| 3ПБ 30-8 | 2980 | 120 | 220 | 0.36 | 0.079 | 197 | 1,081 | 1,275 |
| 3ПБ 34-4 | 3370 | 120 | 220 | 0.40 | 0.089 | 222 | 1,301 | 1,535 |
| 3ПБ 36-4 | 3630 | 120 | 220 | 0.44 | 0.096 | 240 | 1,411 | 1,665 |
| 3ПБ 39-8 | 3890 | 120 | 220 | 0.47 | 0.103 | 257 | 1,589 | 1,875 |
| 3ПБ 13-37 | 1290 | 120 | 220 | 0.15 | 0.034 | 85 | 496 | 585 |
| 3ПБ 16-37 | 1550 | 120 | 220 | 0.19 | 0.041 | 102 | 606 | 715 |
| 3ПБ 18-37 | 1810 | 120 | 220 | 0.22 | 0.048 | 119 | 665 | 785 |
| 4ПБ 30-4 | 2980 | 120 | 290 | 0.36 | 0.104 | 259 | 2,131 | 2,515 |
| 4ПБ 44-8 | 4410 | 120 | 290 | 0.53 | 0.154 | 385 | 3,114 | 3,675 |
| 4ПБ 48-8 | 4800 | 120 | 290 | 0.58 | 0.167 | 418 | 3,436 | 4,055 |
| 4ПБ 60-8 | 5960 | 120 | 290 | 0.72 | 0.207 | 519 | 4,250 | 5,015 |
| 5ПБ 18-27 | 1810 | 250 | 220 | 0.45 | 0.1 | 250 | 1,530 | 1,805 |
| 5ПБ 21-27 | 2070 | 250 | 220 | 0.52 | 0.114 | 285 | 1,750 | 2,065 |
| 5ПБ 25-37 | 2460 | 250 | 220 | 0.62 | 0.135 | 338 | 2,081 | 2,455 |
| 5ПБ 25-27 | 2460 | 250 | 220 | 0.62 | 0.135 | 338 | 1,775 | 2,095 |
| 5ПБ 27-37 | 2720 | 250 | 220 | 0.68 | 0.150 | 375 | 2,513 | 2,965 |
| 5ПБ 27-27 | 2720 | 250 | 220 | 0.68 | 0.15 | 375 | 2,275 | 2,685 |
| 5ПБ 30-37 | 2980 | 250 | 220 | 0.75 | 0.164 | 410 | 2,640 | 3,115 |
| 5ПБ 30-27 | 2980 | 250 | 220 | 0.75 | 0.164 | 410 | 2,725 | 3,215 |
| 5ПБ 31-27 | 3110 | 250 | 220 | 0.78 | 0.171 | 428 | 2,894 | 3,415 |
| 5ПБ 34-20 | 3370 | 250 | 220 | 0.84 | 0.185 | 463 | 3,064 | 3,615 |
| 5ПБ 36-20 | 3630 | 250 | 220 | 0.91 | 0.2 | 500 | 3,496 | 4,125 |
| 8ПБ 10-1 | 1030 | 120 | 90 | 0.12 | 0.011 | 28 | 309 | 365 |
| 8ПБ 13-1 | 1290 | 120 | 90 | 0.15 | 0.014 | 35 | 335 | 395 |
| 8ПБ 16-1 | 1550 | 120 | 90 | 0.19 | 0.017 | 42 | 392 | 462 |
| 8ПБ 17-2 | 1680 | 120 | 90 | 0.20 | 0.018 | 45 | 419 | 495 |
| 8ПБ 19-3 | 1940 | 120 | 90 | 0.23 | 0.021 | 52 | 466 | 550 |
| 9ПБ 13-37 | 1290 | 120 | 190 | 0.15 | 0.029 | 74 | 559 | 660 |
| 9ПБ 16-37 | 1550 | 120 | 190 | 0.19 | 0.035 | 88 | 671 | 792 |
| 9ПБ 18-37 | 1810 | 120 | 190 | 0.22 | 0.041 | 103 | 653 | 770 |
| 9ПБ 18-8 | 1810 | 120 | 190 | 0.22 | 0.041 | 103 | 606 | 715 |
| 9ПБ 21-8 | 2070 | 120 | 190 | 0.25 | 0.047 | 118 | 942 | 1,111 |
| 9ПБ 22-3 | 2200 | 120 | 190 | 0.26 | 0.05 | 125 | 979 | 1,155 |
| 9ПБ 25-3 | 2460 | 120 | 190 | 0.30 | 0.056 | 140 | 997 | 1,177 |
| 9ПБ 25-8 | 2590 | 120 | 190 | 0.31 | 0.056 | 140 | 1,044 | 1,232 |
| 9ПБ 26-4 | 2720 | 120 | 190 | 0.33 | 0.059 | 148 | 1,100 | 1,298 |
| 9ПБ 27-8 | 2720 | 120 | 190 | 0.33 | 0.062 | 155 | 1,165 | 1,375 |
| 9ПБ 29-4 | 2850 | 120 | 190 | 0.34 | 0.065 | 162 | 1,212 | 1,430 |
| 9ПБ 30-4 | 2980 | 120 | 190 | 0.36 | 0.068 | 170 | 1,231 | 1,452 |
| 10 ПБ 18-27 | 1810 | 250 | 190 | 0.45 | 0.086 | 215 | 1,193 | 1,408 |
| 10 ПБ 21-27 | 2070 | 250 | 190 | 0.52 | 0.098 | 246 | 1,445 | 1,705 |
| 10 ПБ 25-27 | 2460 | 250 | 190 | 0.62 | 0.117 | 292 | 1,864 | 2,200 |
| 10 ПБ 27-27 | 2720 | 250 | 190 | 0.68 | 0.129 | 323 | 2,284 | 2,695 |

| Наименование | Параметры изделия | | | | | | Стоимость изделия без НДС, руб. | Стоимость изделия с НДС, руб. |
|--------------------------|-------------------|--------|--------|------------|----------------------------|-----------|---------------------------------|-------------------------------|
| | Размеры, мм | | | Площадь м2 | Объем бетона в изделии, м3 | Масса, кг | | |
| | Длина | Ширина | Высота | | | | | |
| Перемычки плитные | | | | | | | | |
| 1ПП 12-3 | 1160 | 380 | 65 | 0.4408 | 0.029 | 72 | 409 | 483 |
| 2ПП 14-4 | 1420 | 380 | 140 | 0.5396 | 0.076 | 189 | 1,000 | 1,180 |
| 2ПП 17-5 | 1680 | 380 | 140 | 0.6384 | 0.089 | 223 | 1,169 | 1,380 |
| 2ПП 18-5 | 1810 | 380 | 140 | 0.6878 | 0.096 | 241 | 1,263 | 1,490 |
| 2ПП 21-6 | 2070 | 380 | 140 | 0.7866 | 0.11 | 275 | 1,449 | 1,710 |
| 2ПП 23-7 | 2330 | 380 | 140 | 0.8854 | 0.124 | 310 | 1,644 | 1,940 |
| 2ПП 25-8 | 2460 | 380 | 140 | 0.9348 | 0.131 | 327 | 1,432 | 1,690 |
| 3ПП 14-71 | 1420 | 380 | 220 | 0.5396 | 0.119 | 297 | 1,576 | 1,860 |
| 3ПП 16-71 | 1550 | 380 | 220 | 0.589 | 0.13 | 325 | 1,720 | 2,030 |
| 3ПП 18-71 | 1810 | 380 | 220 | 0.6878 | 0.151 | 378 | 2,331 | 2,750 |
| 3ПП 21-71 | 2070 | 380 | 220 | 0.7866 | 0.173 | 433 | 2,720 | 3,210 |
| 3ПП 27-71 | 2720 | 380 | 220 | 1.0336 | 0.227 | 568 | 3,822 | 4,510 |
| 3ПП 30-10 | 2980 | 380 | 220 | 1.1324 | 0.249 | 623 | 3,233 | 3,815 |
| 4ПП 12-4 | 1160 | 510 | 65 | 0.5916 | 0.038 | 95 | 760 | 897 |
| 5ПП 14-5 | 1420 | 510 | 140 | 0.7242 | 0.101 | 253 | 1,432 | 1,690 |
| 5ПП 17-6 | 1680 | 510 | 140 | 0.8568 | 0.12 | 300 | 1,703 | 2,010 |
| 5ПП 23-10 | 2330 | 510 | 140 | 1.1883 | 0.166 | 416 | 2,449 | 2,890 |
| 6ПП 30-13 | 2980 | 510 | 220 | 1.5198 | 0.334 | 835 | 4,822 | 5,690 |
| 7ПП 12-3 | 1160 | 380 | 90 | 0.4408 | 0.04 | 100 | 576 | 680 |
| 7ПП 14-4 | 1420 | 380 | 90 | 0.5396 | 0.049 | 121 | 585 | 690 |
| 8ПП 17-5 | 1680 | 380 | 190 | 0.6384 | 0.121 | 303 | 1,602 | 1,890 |
| 8ПП 18-5 | 1810 | 380 | 190 | 0.6878 | 0.131 | 327 | 1,729 | 2,040 |
| 8ПП 21-6 | 2070 | 380 | 190 | 0.7866 | 0.149 | 374 | 2,059 | 2,430 |
| 8ПП 23-7 | 2330 | 380 | 190 | 0.8854 | 0.168 | 421 | 3,076 | 3,630 |
| 8ПП 25-8 | 2460 | 380 | 190 | 0.9348 | 0.178 | 444 | 2,356 | 2,780 |
| 8ПП 30-10 | 2980 | 380 | 190 | 1.1324 | 0.215 | 538 | 2,881 | 3,400 |
| 8ПП 14-71 | 1420 | 380 | 190 | 0.5396 | 0.103 | 256 | 1,415 | 1,670 |
| 8ПП 16-71 | 1550 | 380 | 190 | 0.589 | 0.112 | 280 | 1,551 | 1,830 |
| 8ПП 18-71 | 1810 | 380 | 190 | 0.6878 | 0.131 | 327 | 1,805 | 2,130 |
| 8ПП 21-71 | 2070 | 380 | 190 | 0.7866 | 0.149 | 374 | 2,305 | 2,720 |
| 8ПП 27-71 | 2720 | 380 | 190 | 1.0336 | 0.196 | 491 | 4,822 | 5,690 |
| 9ПП 12-4 | 1160 | 510 | 90 | 0.5916 | 0.053 | 133 | 754 | 890 |
| 9ПП 14-5 | 1420 | 510 | 90 | 0.7242 | 0.065 | 163 | 924 | 1,090 |
| 9ПП 17-6 | 1680 | 510 | 90 | 0.8568 | 0.077 | 193 | 1,093 | 1,290 |
| 10ПП 23-10 | 2330 | 510 | 190 | 1.1883 | 0.226 | 564 | 2,237 | 2,640 |
| 10ПП 30-13 | 2980 | 510 | 190 | 1.5198 | 0.289 | 722 | 2,924 | 3,450 |
| Прогины | | | | | | | | |
| ПРГ 22.1.3-4 | 2180 | 120 | 300 | 0.2616 | 0.08 | 196 | 1,511 | 1,783 |
| ПРГ 28.1.3-4 | 2780 | 120 | 300 | 0.3336 | 0.13 | 250 | 1,763 | 2,080 |
| ПРГ 30.1.4-4 | 2980 | 120 | 400 | 0.3576 | 0.143 | 358 | 2,000 | 2,360 |
| ПРГ 32.1.4-4 | 3180 | 120 | 400 | 0.3816 | 0.15 | 382 | 2,161 | 2,550 |
| ПРГ 34.1.4-4 | 3380 | 120 | 400 | 0.4056 | 0.16 | 406 | 2,496 | 2,945 |
| ПРГ 36.1.4-4 | 3580 | 120 | 400 | 0.4296 | 0.17 | 430 | 2,500 | 2,950 |
| ПРГ 40.2.5-4. | 3980 | 200 | 500 | 0.796 | 0.4 | 995 | 6,161 | 7,270 |
| ПРГ 41.2.5-4 | 4080 | 200 | 500 | 0.816 | 0.41 | 1020 | 6,585 | 7,770 |
| ПРГ 42.2.5-4 | 4180 | 200 | 500 | 0.836 | 0.42 | 1045 | 6,966 | 8,220 |
| ПРГ 43.2.5-4 | 4280 | 200 | 500 | 0.856 | 0.43 | 1070 | 7,153 | 8,440 |
| ПРГ 44.2.5-4 | 4380 | 200 | 500 | 0.876 | 0.44 | 1095 | 7,280 | 8,590 |

| Наименование | Параметры изделия | | | | | | Стоимость изделия без НДС, руб. | Стоимость изделия с НДС, руб. |
|-------------------------|-------------------|--------|--------|------------|----------------------------|-----------|---------------------------------|-------------------------------|
| | Размеры, мм | | | Площадь м2 | Объем бетона в изделии, м3 | Масса, кг | | |
| | Длина | Ширина | Высота | | | | | |
| ПРГ 45.2.5-4 | 4480 | 200 | 500 | 0.896 | 0.45 | 1120 | 7,305 | 8,620 |
| ПРГ 46.2.5-4 | 4580 | 200 | 500 | 0.916 | 0.46 | 1145 | 7,729 | 9,120 |
| ПРГ 47.2.5-4 | 4680 | 200 | 500 | 0.936 | 0.47 | 1170 | 9,008 | 10,630 |
| ПРГ 48.2.5-4 | 4780 | 200 | 500 | 0.956 | 0.48 | 1195 | 9,136 | 10,780 |
| ПРГ 49.2.5-4 | 4880 | 200 | 500 | 0.976 | 0.49 | 1220 | 9,203 | 10,860 |
| ПРГ 50.2.5-4 | 4980 | 200 | 500 | 0.996 | 0.5 | 1245 | 9,237 | 10,900 |
| ПРГ 51.2.5-4 | 5080 | 200 | 500 | 1.016 | 0.51 | 1270 | 9,500 | 11,210 |
| ПРГ 53.2.5-4 | 5280 | 200 | 500 | 1.056 | 0.53 | 1320 | 9,653 | 11,390 |
| ПРГ 54.2.5-4 | 5380 | 200 | 500 | 1.076 | 0.538 | 1345 | 9,729 | 11,480 |
| ПРГ 55.2.5-4 | 5480 | 200 | 500 | 1.096 | 0.55 | 1370 | 9,966 | 11,760 |
| ПРГ 56.2.5-4 | 5580 | 200 | 500 | 1.116 | 0.56 | 1395 | 10,983 | 12,960 |
| ПРГ 57.2.5-4 | 5680 | 200 | 500 | 1.136 | 0.57 | 1420 | 11,059 | 13,050 |
| ПРГ 58.2.5-4 | 5780 | 200 | 500 | 1.156 | 0.58 | 1445 | 11,551 | 13,630 |
| ПРГ 59.2.5-4 | 5880 | 200 | 500 | 1.176 | 0.59 | 1470 | 11,627 | 13,720 |
| ПРГ 60.2.5-4 | 5980 | 200 | 500 | 1.196 | 0.6 | 1500 | 11,746 | 13,860 |
| Опорные подушки | | | | | | | | |
| <i>серия 1.225-2</i> | | | | | | | | |
| ОП 4.4 | 380 | 380 | 140 | 0.144 | 0.04 | 48 | 277 | 327 |
| ОП 5.2 | 510 | 250 | 140 | 0.128 | 0.05 | 45 | 252 | 297 |
| ОП 5.4 | 510 | 380 | 140 | 0.194 | 0.03 | 68 | 353 | 416 |
| ОП 6.2 | 640 | 250 | 220 | 0.160 | 0.04 | 88 | 479 | 565 |
| ОП 6.4 | 640 | 380 | 220 | 0.243 | 0.06 | 134 | 512 | 604 |
| <i>серия 1.869.1-1</i> | | | | | | | | |
| ОП 2,5-4 | 380 | 250 | 140 | 0.095 | 0.013 | 33 | 373 | 440 |
| ОП 2,5-5 | 510 | 250 | 140 | 0.128 | 0.018 | 45 | 419 | 495 |
| ОП 4-4 | 380 | 380 | 140 | 0.144 | 0.02 | 51 | 438 | 517 |
| ОП 4-5 | 510 | 380 | 140 | 0.194 | 0.027 | 68 | 457 | 539 |
| Лестничные марши | | | | | | | | |
| ЛМ 30.11.15 | 3030 | 1050 | 254 | 3.7569 | 0.727 | 1480 | 9,011 | 10,633 |
| ЛМ 30.12.15 | 3030 | 1150 | 254 | 3.7569 | 0.8 | 1700 | 9,102 | 10,740 |
| ЛМ 27.11.14 | 2720 | 1050 | 254 | 2.856 | 0.531 | 1330 | 7,560 | 8,921 |
| ЛМ 27.12.14 | 2720 | 1150 | 254 | 3.128 | 0.607 | 1520 | 8,073 | 9,526 |

| Наименование | Параметры изделия | | | | | | Стоимость изделия без НДС, руб. | Стоимость изделия с НДС, руб. |
|---------------------------------------|-------------------|--------|--------|------------|----------------------------|-----------|---------------------------------|-------------------------------|
| | Размеры, мм | | | Площадь м2 | Объем бетона в изделии, м3 | Масса, кг | | |
| | Длина | Ширина | Высота | | | | | |
| Плиты дорожные | | | | | | | | |
| ПДН | 6000 | 2000 | 140 | 12 | 1.68 | 4200 | 15,678 | 18,500 |
| ПД 20,15-7 | 1990 | 1490 | 170 | 2.9651 | 0.49 | 1200 | 7,675 | 9,057 |
| ПД 20,15-17 | 1990 | 1490 | 170 | 2.9651 | 0.61 | 1200 | 10,154 | 11,982 |
| ПД 20,15-25 | 1990 | 1490 | 170 | 2.9651 | 0.61 | 1200 | 11,603 | 13,692 |
| 1П 35.28-30 | 3500 | 2750 | 170 | 9.625 | 1.63 | 4008 | 19,879 | 23,457 |
| 2П 35.28-30 | 3500 | 2750 | 170 | 9.625 | 1.63 | 4008 | 17,972 | 21,207 |
| 1П 35.28-10 | 3500 | 2750 | 170 | 9.625 | 1.63 | 4008 | 17,495 | 20,644 |
| 2П 35.28-10 | 3500 | 2750 | 170 | 9.625 | 1.63 | 4008 | 15,588 | 18,394 |
| 1П 30.18-30 | 3000 | 1750 | 170 | 5.25 | 0.88 | 2200 | 11,870 | 14,007 |
| 2П 30.18-30 | 3000 | 1750 | 170 | 5.25 | 0.88 | 2200 | 10,487 | 12,375 |
| 1П 30.18-10 | 3000 | 1750 | 170 | 5.25 | 0.88 | 2200 | 10,487 | 12,375 |
| 2П 30.18-10 | 3000 | 1750 | 170 | 5.25 | 0.88 | 2200 | 7,456 | 8,798 |
| 1П 18.18-30 | 1750 | 1750 | 160 | 3.0625 | 0.48 | 1200 | 8,057 | 9,507 |
| 2П 18.18-30 | 1750 | 1750 | 160 | 3.0625 | 0.48 | 1200 | 5,969 | 7,043 |
| 1П 18.18-10 | 1750 | 1750 | 160 | 3.0625 | 0.48 | 1200 | 7,151 | 8,438 |
| 2П 18.18-10 | 1750 | 1750 | 160 | 3.0625 | 0.48 | 1200 | 5,244 | 6,188 |
| 1П 18.15-30 | 1750 | 1500 | 160 | 2.625 | 0.41 | 1003 | 6,779 | 7,999 |
| 2П 18.15-30 | 1750 | 1500 | 160 | 2.625 | 0.41 | 1003 | 4,986 | 5,884 |
| 1П 18.15-10 | 1750 | 1500 | 160 | 2.625 | 0.41 | 1003 | 6,102 | 7,200 |
| 2П 18.15-10 | 1750 | 1500 | 160 | 2.625 | 0.41 | 1003 | 3,147 | 3,713 |
| Плита для аэродромных покрытий | | | | | | | | |
| ПАГ-14 | 6000 | 2000 | 14 | 12 | 1.68 | 4200 | 15,847 | 18,700 |
| Плиты перекрытия каналов | | | | | | | | |
| ПТ 8-11.9 | 1100 | 900 | 80 | 0.99 | 0.079 | 198 | 655 | 773 |
| ПТ 8-16.14 | 1600 | 1400 | 80 | 2.24 | 0.179 | 448 | 1,407 | 1,660 |
| ПТ 8-13.13 | 1300 | 1300 | 80 | 1.69 | 0.135 | 338 | 1,247 | 1,471 |
| ПТ 12.5-11.9 | 1100 | 900 | 80 | 0.99 | 0.079 | 198 | 2,036 | 2,402 |
| ПТ 12.5-16.14 | 1600 | 1400 | 80 | 2.24 | 0.179 | 448 | 2,063 | 2,434 |
| ПТ 12.5-13.13 | 1300 | 1300 | 80 | 1.69 | 0.135 | 338 | 1,473 | 1,738 |
| П 1-5 (П1-5 а) | 740 | 420 | 50 | 0.31 | 0.02 | 40 | 219 | 259 |
| П 1-8 (П1-8а) | 740 | 420 | 50 | 0.31 | 0.02 | 40 | 244 | 288 |
| П 1-15б | 740 | 420 | 50 | 0.31 | 0.02 | 40 | 289 | 341 |
| П 2-15 | 740 | 420 | 100 | 0.31 | 0.03 | 80 | 294 | 347 |
| П 2-15 а | 740 | 420 | 100 | 0.31 | 0.03 | 80 | 336 | 397 |
| П 2-15 б | 740 | 420 | 100 | 0.31 | 0.3 | 80 | 424 | 500 |
| П 3-5 (П3-5а) | 740 | 570 | 50 | 0.42 | 0.02 | 50 | 271 | 320 |
| П 3-8 (П3-8а) | 740 | 570 | 50 | 0.42 | 0.02 | 50 | 331 | 391 |
| П 3-15 б | 740 | 570 | 50 | 0.42 | 0.02 | 50 | 331 | 391 |
| П 4-15 | 740 | 570 | 100 | 0.42 | 0.04 | 110 | 413 | 487 |
| П 4-15 а | 740 | 570 | 100 | 0.42 | 0.04 | 110 | 472 | 557 |
| П 4-15 б | 740 | 570 | 100 | 0.42 | 0.04 | 110 | 618 | 729 |
| ПТ 300.150.14-15 | 2990 | 1480 | 140 | 4.43 | 0.62 | 1100 | 7,083 | 8,358 |
| Плиты днища колодцев | | | | | | | | |
| ПН 10 | d= 1160 | 150 | | | 0.22 | 450 | 1,842 | 2,174 |
| ПН 15 | d= 1680 | 150 | | | 0.48 | 950 | 4,781 | 5,641 |
| Плиты перекрытия колодцев | | | | | | | | |
| ПП 10-2 | d= 1160 | 150 | | | 0.1 | 250 | 1,483 | 1,750 |
| ПП 15-2 | d= 1680 | 150 | | | 0.27 | 680 | 3,518 | 4,151 |

| Наименование | Параметры изделия | | | | | Стоимость изделия без НДС, руб. | Стоимость изделия с НДС, руб. | |
|----------------------|-------------------|--------|--------|------------|----------------------------|---------------------------------|-------------------------------|---------------|
| | Размеры, мм | | | Площадь м2 | Объем бетона в изделии, м3 | | | Масса, кг |
| | Длина | Ширина | Высота | | | | | |
| Сваи забивные | | | | | | | | |
| С 90.30.5 | 9000*1800*300*350 | | | | 1.12 | 2800 | 8,741 | 10,314 |
| С 90.30.6 | 9000*1800*300*350 | | | | 1.12 | 2800 | 8,741 | 10,314 |
| С 90.30.8 | 9000*1800*300*350 | | | | 1.12 | 2800 | 8,969 | 10,584 |
| С 90.30.9 | 9000*1800*300*350 | | | | 1.12 | 2800 | 9,839 | 11,610 |
| С 90.30.10 | 9000*1800*300*350 | | | | 1.12 | 2800 | 10,525 | 12,420 |
| С 90.30.11 | 9000*1800*300*350 | | | | 1.12 | 2800 | 11,761 | 13,878 |

ИЗГОТАВЛИВАЕМ ПОД ЗАКАЗ:

Изделия для строительства по системе сборно монолитного каркаса



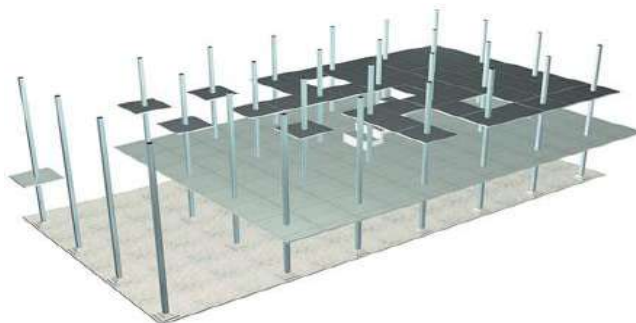
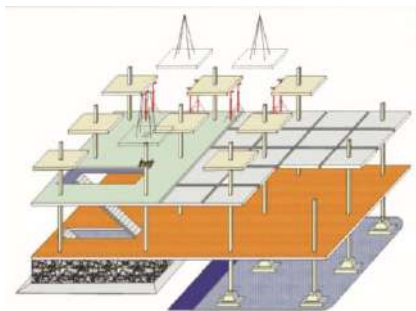
Ригеля для сборно-монолитного каркаса сечением до 400x600 мм

Колонны для сборно-монолитного каркаса сечением до 400x600 мм

Плоские элементы (диафрагмы жесткости, панели шахт лифтов, балконные плиты и др.) по индивидуальным

Плоские элементы (диафрагмы жесткости, панели шахт лифтов, балконные плиты и др.) по индивидуальным

Изделия для строительства по системе КУБ 2,5



Колонны сечением до 400x600 мм

Панели перекрытия и покрытия НП, МП, СП размером до 2980x2980 мм

Двухмодульные панели перекрытия НМП, МСП размером до 2980x5980 мм

Связи, лестничные марши. Вертблоки и др.

| Товарный бетон с доставкой | | | | | | | |
|-------------------------------------|--|----------------------|-----------------------|-----------------------|-----------------------|-----------------------|----------------------|
| Бетонные смеси | | | | | | | |
| Наименование | Стоимость 1 куб.м. Смеси с доставкой, с НДС, руб | | | | | | |
| | Лето | До -5 С | До -10 С | До -15 С | До -20 С | До -25 С | |
| Бетон В 3,5 (М50) | 2,500 | 2,600 | 2,800 | 3,000 | 3,200 | 3,400 | |
| Бетон В 7,5 (М100) | 2,700 | 3,000 | 3,200 | 3,400 | 3,600 | 3,800 | |
| Бетон В 12,5 (М150) | 2,950 | 3,200 | 3,400 | 3,600 | 3,800 | 4,000 | |
| Бетон В 15 (М200) | 3,100 | 3,300 | 3,500 | 3,700 | 3,900 | 4,100 | |
| Бетон В 20 (М250) | 3,500 | 3,700 | 3,900 | 4,100 | 4,300 | 4,500 | |
| Бетон В 22,5 (М300) | 4,100 | 4,000 | 4,200 | 4,400 | 4,600 | 4,800 | |
| Бетон В 25 (М350) | 4,700 | 4,100 | 4,300 | 4,500 | 4,700 | 4,900 | |
| Бетон В 30 (М400) | 4,980 | 4,400 | 4,600 | 4,800 | 5,000 | 5,200 | |
| Растворные смеси | | | | | | | |
| Наименование | Стоимость 1 куб.м. смеси с НДС, руб | | | | | | |
| | Лето | До -5 ⁰ С | До -10 ⁰ С | До -15 ⁰ С | До -20 ⁰ С | До -25 ⁰ С | До -2 ⁰ С |
| Раствор М 25 | 2,650 | 3,000 | 3,200 | 3,400 | 3,600 | | 3,800 |
| Раствор М 50 | 2,950 | 3,300 | 3,500 | 3,700 | 3,900 | | 4,100 |
| Раствор М 75 | 3,300 | 3,700 | 3,900 | 4,100 | 4,300 | | 4,500 |
| Раствор М 100 | 3,600 | 4,100 | 4,300 | 4,500 | 4,700 | | 4,900 |
| Раствор М 125 | 3,950 | 4,350 | 4,550 | 4,750 | 7,950 | | 5,150 |
| Раствор М 150 | 4,100 | 4,600 | 4,800 | 5,000 | 5,200 | | 5,400 |
| Гидротехнический бетон (для мостов) | | | | | | | |
| Наименование | Стоимость 1 куб.м. смеси с НДС, руб | | | | | | |
| | Лето | До -5 ⁰ С | До -10 ⁰ С | До -15 ⁰ С | До -20 ⁰ С | До -25 ⁰ С | До -2 ⁰ С |
| М350 (В 25 П4 F300 W10) | 5,064 | 5,530 | 5,730 | 5,930 | 6,130 | | 6,330 |
| М400 (В 30 П4 F300 W10) | 5,472 | 5,960 | 6,160 | 6,360 | 6,560 | | 6,760 |
| М450 (В 35 П4 F300 W10) | 5,653 | 6,150 | 6,350 | 6,550 | 6,750 | | 6,950 |
| М500 (В 40 П4 F300 W10) | 6,204 | 6,730 | 6,930 | 7,130 | 7,330 | | 7,530 |
| М550 (В 45 П4 F300 W10) | 6,935 | 7,500 | 7,700 | 7,900 | 8,100 | | 8,300 |
| Сульфатостойкий бетон | | | | | | | |
| Наименование | Стоимость 1 куб.м. смеси с НДС, руб | | | | | | |
| | Лето | До -5 ⁰ С | До -10 ⁰ С | До -15 ⁰ С | До -20 ⁰ С | До -25 ⁰ С | До -2 ⁰ С |
| М 100 (В 7,5) | 3,126 | 3,490 | 3,690 | 3,890 | 4,090 | | 4,290 |
| М 150 (В 12,5) | 3,425 | 3,815 | 4,015 | 4,215 | 4,415 | | 4,615 |
| М 200 (В 15) | 3,855 | 4,055 | 4,255 | 4,455 | 4,655 | | 4,855 |
| М 250 (В 20) | 4,095 | 4,510 | 4,710 | 4,910 | 5,110 | | 5,310 |
| М 300 (В 22,5) | 4,779 | 5,230 | 5,430 | 5,630 | 5,830 | | 6,030 |
| М 350 (В 25) | 5,415 | 5,900 | 6,100 | 6,300 | 6,500 | | 6,700 |
| М 400 (В 30) | 5,976 | 6,490 | 6,690 | 6,890 | 7,090 | | 7,290 |
| М 450 (В 35) | 6,171 | 6,695 | 6,895 | 7,095 | 7,295 | | 7,495 |
| Кермазитобетон | | | | | | | |
| Наименование | Стоимость 1 куб.м. смеси с НДС, руб | | | | | | |
| | Лето | До -5 ⁰ С | До -10 ⁰ С | До -15 ⁰ С | До -20 ⁰ С | До -25 ⁰ С | До -2 ⁰ С |
| Лёгкий бетон М 50 | 4,418 | 4,850 | 5,050 | 5,250 | 5,450 | | 4,650 |
| Лёгкий бетон М 100 | 4,703 | 5,150 | 5,350 | 5,550 | 5,750 | | 5,950 |
| Лёгкий бетон М 150 | 5,368 | 5,850 | 6,050 | 6,250 | 6,450 | | 6,650 |
| Пескобетон | | | | | | | |
| Наименование | Стоимость 1 куб.м. смеси с НДС, руб | | | | | | |
| | Лето | До -5 ⁰ С | До -10 ⁰ С | До -15 ⁰ С | До -20 ⁰ С | До -25 ⁰ С | До -2 ⁰ С |
| Мелкозернистый М 100 | 2,964 | 3,320 | 3,520 | 3,720 | 3,920 | | 4,120 |
| Мелкозернистый М 150 | 3,230 | 3,600 | 3,800 | 4,000 | 4,200 | | 4,400 |
| Инертные материалы | | | | | | | |
| Наименование | Стоимость 1 куб.м. с НДС, руб | | | | | | |
| ПГС | 600 | | | | | | |
| Песок | 850 | | | | | | |
| Щебень | 1,250 | | | | | | |
| Гравий | 800 | | | | | | |

| ПРАЙС-ЛИСТ испытаний строительных материалов, изделий и конструкций испытательной лабораторией | | | | | |
|---|--|---|---|--|-------|
| Наименование материала, проводимого испытания | Нормативный документ, регламентирующий требования к определяемому показателю | Нормативный документ на методы испытаний | Стоимость выполненной работы за одно испытание, руб | | |
| | | | Без НДС | | с НДС |
| Испытания ПГС | | | | | |
| Определение зернового состава и модуля крупности песка | ГОСТ 23735-79 Смеси песчано-гравийные для строительных работ | ГОСТ 8209-97 Щебень и гравий из плотных горных пород и отходов промышленного производства для строительных работ. Методы физико-механических испытаний. ГОСТ 8735-88 Песок для строительных работ. Методы испытаний.ГОСТ 8269-97 Щебень и гравий из плотных горных пород и отходов промышленного производства для строительных работ. Методы физико-механических испытаний. ГОСТ 8735-88 Песок для строительных работ. Методы испытаний.ГОСТ 8269-97 Щебень и гравий из плотных горных пород и отходов промышленного производства для | 750 | | 900 |
| Определение содержания пылевидных и глинистых частиц методом отмучивания | | | 850 | | 1,000 |
| Определение содержания глины в комках | | | 650 | | 800 |
| Определение дробимости | | | 850 | | 1,000 |
| Определение насыпной плотности | | | 350 | | 400 |
| Определение влажности | | | 350 | | 400 |
| Определение % содержания гравия и песка в смеси Определение % | | | 650 | | 800 |
| Испытания щебня, гравия | | | | | |
| Зерновой состав | ГОСТ 8267-93 Щебень и гравий из плотных горных пород для строительных работ. Технические условия | ГОСТ 8269-97 Щебень и гравий из плотных горных пород и отходов промышленного производства для строительных работ. Методы физико-механических испытаний | 750 | | 900 |
| Дробимость | | | 980 | | 1,150 |
| Насыпная плотность | | | 750 | | 900 |
| Влажность | | | 400 | | 425 |
| Водопоглощение | | | 525 | | 600 |

| Наименование материала, проводимого испытания | Нормативный документ, регламентирующий требования к определяемому показателю | Нормативный документ на методы испытаний | Стоимость выполненной работы за одно испытание, руб | | |
|---|--|--|---|--|-------|
| | | | Без НДС | | с НДС |
| Испытания песка | | | | | |
| Зерновой состав. Модуль крупности песка | ГОСТ 8736-93 Песок для строительных работ. Технические условия | ГОСТ 8735-88 Песок для строительных работ. Методы испытаний | 850 | | 1,000 |
| Содержание пылевидных и глинистых частиц методом отмучивания | | | 850 | | 1,000 |
| Содержание глины в комках | | | 750 | | 900 |
| Определение насыпной плотности песка в естественном состоянии | | | 350 | | 420 |
| Влажность | | | 250 | | 320 |
| Испытания бетонной смеси | | | | | |
| Определение удобоукладываемости (осадка конуса) | ГОСТ 7473-2010 Смеси бетонные. Технические условия | ГОСТ 10181-2000 Смеси бетонные. Методы испытаний | 380 | | 450 |
| Определение плотности | | | 280 | | 320 |
| Выезд на объект (в черте города) | - | - | 420 | | 500 |
| Испытания образцов-кубов бетона | | | | | |
| Определение прочности бетона на сжатие по контрольным образцам одна серия (2 – 6 шт) -при доставке готовых образцов | ГОСТ 26633-91 Бетоны тяжёлые и мелкозернистые. Технические условия | ГОСТ 10180-90 Бетоны. Методы определения прочности по контрольным образцам | 820 | | 1,000 |
| - с изготовлением образцов | | | 1,250 | | 1,500 |
| Определение прочности бетона на сжатие по контрольным образцам одна серия (2 – 6 шт) | | | | | |
| Определение плотности бетона | | ГОСТ 12730.1-78 Бетоны. Метод определения | 200 | | 200 |
| Подбор составов тяжёлого, мелкозернистого и лёгкого бетонов, в том числе с химическими добавками: - без испытания | ГОСТ 27006-86 Бетоны. Правила подбора составов | | 6,800 | | 8,150 |
| Выезд на объект (в черте города) | - | - | 420 | | 500 |

| Наименование материала, проводимого испытания | Нормативный документ, регламентирующий требования к определяемому показателю | Нормативный документ на методы испытаний | Стоимость выполненной работы за одно испытание, руб | | |
|---|--|--|---|--|-------|
| | | | Без НДС | | с НДС |
| Определение прочности бетона в конструкции неразрушающим методом (методом ударного импульса) | | | | | |
| Проведение испытания электронным измерителем прочности бетона ИПС-МГ4 (1 участок – 15 измерений) | ГОСТ 26633-91 Бетоны тяжёлые и мелкозернистые. Технические условия | ГОСТ 22690-88 Бетоны. Определение прочности механическими методами неразрушающего контроля | 280 | | 320 |
| Выезд на объект (в черте города) | – | – | 420 | | 500 |
| Испытание растворной смеси | | | | | |
| Определение прочности при сжатии образцов-кубов(серия образцов -3 шт.) | ГОСТ 28013-98 Растворы строительные. Общие технические условия | ГОСТ 5802-86 Растворы строительные. Методы испытаний | 630 | | 750 |
| Изготовление образцов-кубов на объекте(серия 3-6шт) | ГОСТ 5802-86 Растворы строительные. Методы испытаний | | 380 | | 450 |
| Подбор состава растворной смеси (теор/практ.) без испытания материалов | ГОСТ 28013-98 Растворы строительные. Общие технические условия | ГОСТ 5802-86 Растворы строительные. Методы испытаний | 4,900 | | 5,800 |
| Выезд на объект (в черте города) | – | – | 420 | | 500 |

| Наименование материала, проводимого испытания | Нормативный документ, регламентирующий требования к определяемому показателю | Нормативный документ на методы испытаний | Стоимость выполненной работы за одно испытание, руб | | |
|---|--|---|---|--|-------|
| | | | Без НДС | | с НДС |
| Испытание сухих смесей | | | | | |
| Определение влажности | ГОСТ 31357-2007 Смеси сухие строительные на цементном вяжущем. Общие технические условия | ГОСТ 8735-88 Песок для строительных работ. Методы испытаний. ГОСТ 5802-86 Растворы строительные. Методы испытаний ГОСТ 31356-2007 Смеси сухие строительные на цементном вяжущем. Методы испытаний | 380 | | 450 |
| Определение прочности при сжатии (с изготовлением образцов) | | | 950 | | 1,100 |
| Определение насыпной плотности | | | 280 | | 350 |
| Подбор состава сухих смесей без испытания материалов (теор/практ) | | | 6,900 | | 8,200 |
| Испытание цемента | | | | | |
| Определение тонкости помола цемента по остатку на сите | ГОСТ 10178-85 Портландцемент и шлакопортландцемент. Технические условия | ГОСТ 310-76 Цементы. Методы испытаний | 280 | | 320 |
| Определение нормальной густоты цементно-го теста | | | 780 | | 900 |
| Определение сроков схватывания цементного теста | | | 1,000 | | 1,200 |
| Определение предела прочности при изгибе и сжатии цемента | | ГОСТ 310-81 Цементы. Методы испытаний | 4,100 | | 4,900 |

| ПРАЙС-ЛИСТ НА АВТОТРАНСПОРТНЫЕ УСЛУГИ | | |
|--|-------------------------------|---|
| Наименование | Единица измерения, час | Стоимость за ед. измерения с НДС |
| Автомиксер 5 куб.м | 1 час | 1,400 |
| Автомиксер 7 куб.м | 1 час | 1,600 |
| Автомиксер 9 куб.м | 1 час | 2,000 |
| Длинномер 9м. (17-18тн) | 1 час | 1,200 |
| Длинномер 14м. (17-18тн) | 1 час | 1,500 |
| Автокран "Клинцы" 25 т. | 1 час | 2,500 |
| Погрузчик фронтальный | 1 час | 1,700 |
| Панелевоз | 1 час | 1,200 |